

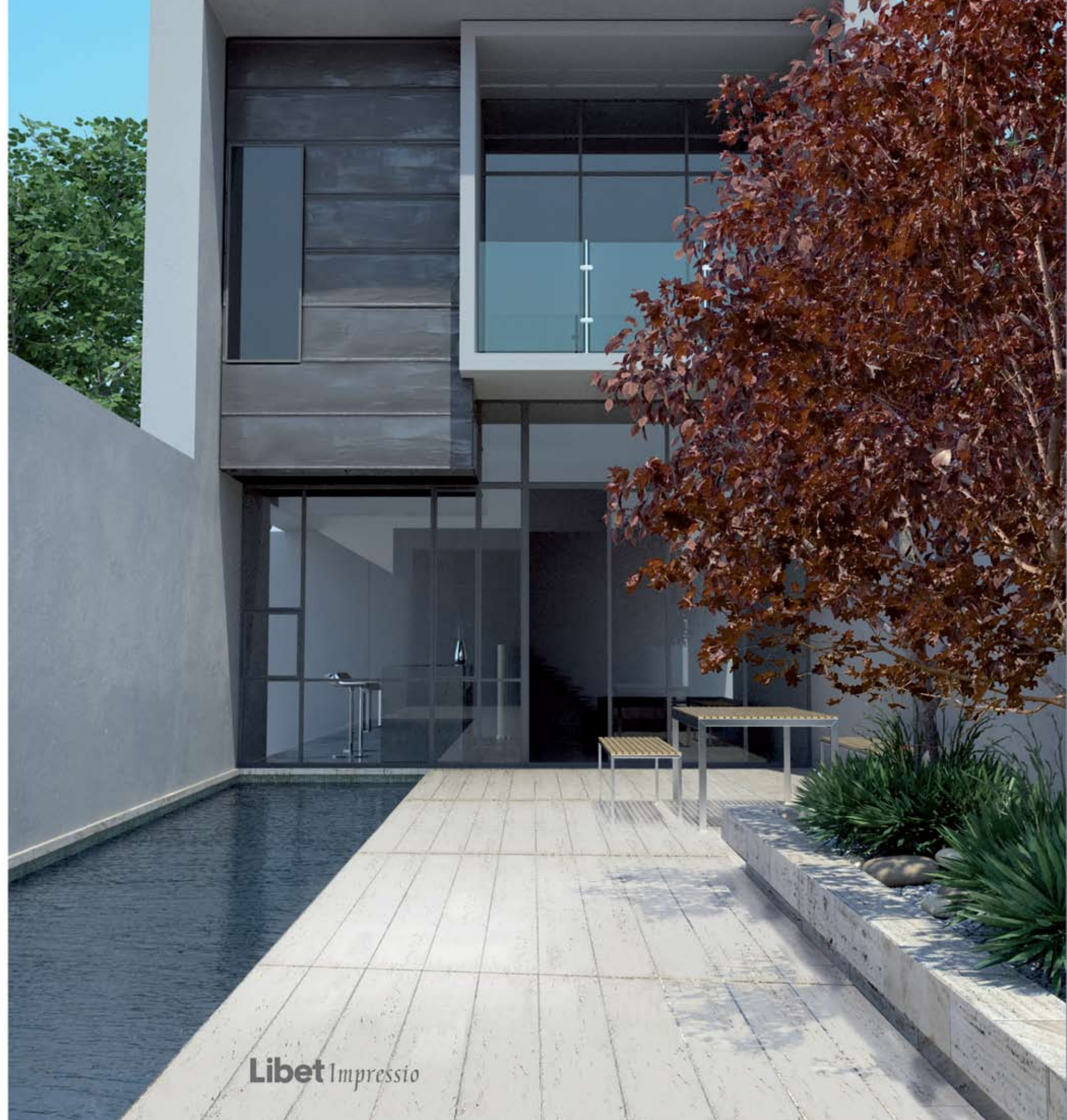
W Polsce trawertyn występuje w okolicach Krakowa, w Tatrach, na Podhalu oraz na oryginalnych, nowoczesnych tarasach.

ODKRYJ TARAS NA NOWO



Autorzy modernistycznych aranżacji chętnie zestawiają ze sobą różne odcienie bieli. Nowa płyta w linii Libet Impressio reprezentuje modny minimalizm. Jej porowata faktura odwzorowuje trawertyn. Bardzo jasny, niemalże biały kolor również zainspirowała natura.

Najbardziej charakterystyczną cechą płyty **Trawertyn** są jej wymiary: 20 x 80 cm, płyta ma kształt długiego prostokąta, który w ciekawy sposób wypełnia **duże, regularne** powierzchnie.



Libet Impressio

NOWOŚĆ



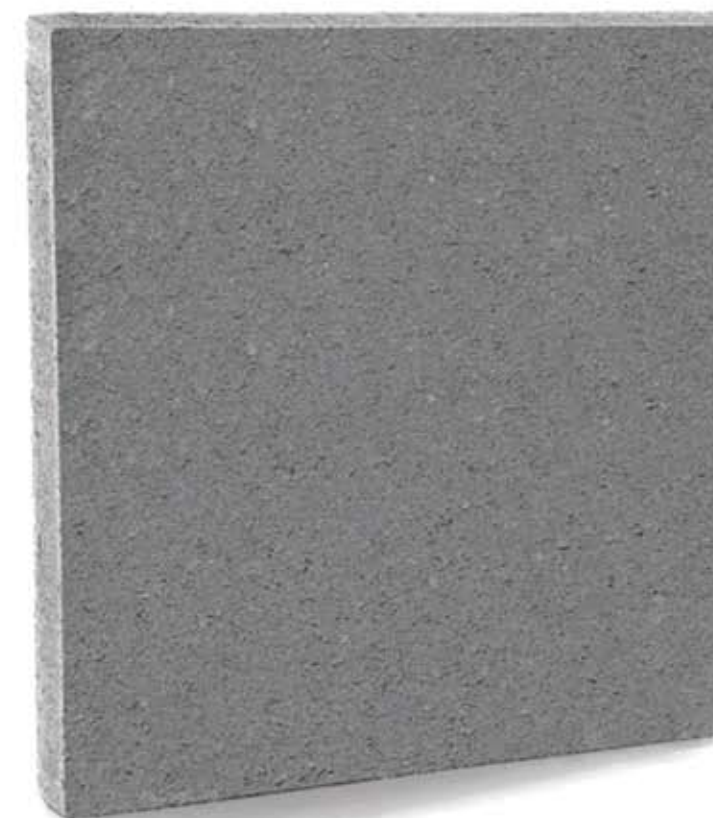
LibetDecco

DUŻA NOWOŚĆ

Kwadratowa płyta

o boku 80 cm jest największym spośród wszystkich produktów marki Libet. Nowe płyty tworzą imponującą, jednolitą płaszczyznę, która **gładko** wypełnia regularne przestrzenie. Doskonała na taras nowoczesnej posesji, zaprojektowanej w duchu czystej formy.

Popularna w architekturze wnętrz tendencja stosowania na podłogach prostokątów o dużych formatach przeniosła się na zewnątrz budynku. **Okazaly** rozmiar płyt pozwala ograniczyć liczbę elementów nawierzchni, a co za tym idzie zredukować fugi do **minimum**.



NA NOWYM POZIOMIE

Dziewięciocentymetrowy stopień w systemie **Venetia** cechuje delikatny, kredowy kolor i aksamitna faktura inspirowana skałą wapienną.

Jednorodna stylistyka tej grupy produktów daje możliwość tworzenia **przeemyślanych, spójnych** aranżacji. Powierzchnia tarasu i schody, które do niego prowadzą, to **idealnie dobrana para**.



Do linii **Libet Patio**, którą do tej pory tworzyły kamienne płyty Sheridan, dołączyły dekoracyjne kamienie ogrodowe.

W NOWEJ ODSŁONIE

Te drobne kamyczki to oryginalny włoski marmur.

Na kruszarkach uzyskuje się kamienie łamane, które poddane procesowi otaczania w specjalnych bębnach zmieniają się w otoczaki. Grysy wyróżniają **kanciate** końce i **chropowata** faktura, otoczaki są **gładkie**, a ich nieregularne boki mają półokrągłą formę.

Szlachetne kamienie dostępne są w dwóch naturalnych, ciepłych odcieniach: kremowo-beżowym i pastelowo-różowym.



Libet PATIO

Forum Romanum to nowa płyta w linii Libet Impressio. Projektanci, odpowiadający za styl i charakter produktu, stworzyli fakturę inspirowaną antycznym brukiem. Kreatywny zabieg pozwala odnaleźć tradycyjne ciepło w nowoczesnych aranżacjach.



NOWE DOZNANIA

Płyty Forum Romanum odwzorowują starożytne nawierzchnie. Wieczne miasto znowu nas odnalazło. Widzimy się tu co roku. Rozpoczynają się kolejne rzymskie wakacje.



Libet Impressio

NOWOŚĆ