

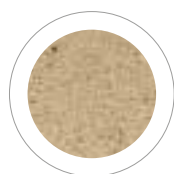
System trzech prostokątnych kostek Via Trio, dzięki sporym rozmiarom elementów i technologii barwienia Color Flex, tworzy prosty, geometryczny wzór ubrany w głęboką kolorystykę utrzymaną w klimacie melanży. Nasycone barwy świetnie harmonizują zarówno z elewacją budynku, jak i elementami ogrodowej zieleni. Kostki Via Trio dobrze sprawdzają się na podjazdach, ścieżkach, chodnikach, tarasach, czyli wszędzie tam, gdzie występuje dość duże natężenie ruchu.



Dostępne kolory



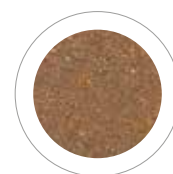
KARBONOWY
COLOR FLEX



PASTELLO
COLOR FLEX



POPIELATY
COLOR FLEX



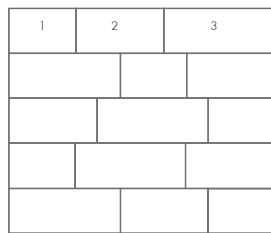
KASZTANOWY
COLOR FLEX

Tabela logistyczna

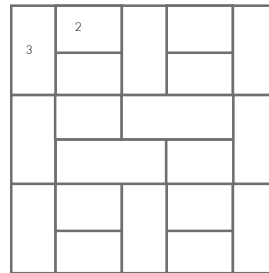
grubość [cm]	m ² / paleta	waga palety [kg]	szt. / warstwa	liczba warstw	dostępne kolory
8	6,08 lub 7,78	1120 lub 1426	12 lub 15	8	karbonowy pastello popielaty kasztanowy

Podana w tabeli waga zawiera masę palety drewnianej.

Sugerowane sposoby ułożenia



wzór 1



wzór 2

Zgodność z normą	PN-EN1339:2005; PN-EN1339:2005/AC:2007		
J/M	m ²		
Waga [kg/m ²] lub [kg/szt]	180		
Wymiar poszczególnych elementów	wg katalogu producenta		
Faza	bez fazy		
Rodzaj powierzchni stempła	powierzchnia płaska		
Struktura betonu	colorflex		
Sposób obróbki	nie dotyczy		
Klasa betonu	nie dotyczy		
Wytrzymałość charakterystyczna na rozciąganie przy rozłupywaniu [MPa]	nie dotyczy		
Wytrzymałość charakterystyczna na zginanie [Mpa]	klasa 1 ozn. S		
Charakterystyczne obciążenie niszczące [kN]	nie dotyczy		
Odporność na warunki atmosferyczne	klasa 3 ozn. D		
Odporność na ścieranie	klasa 4 ozn. I		
Nasiakliwość [%]	≤ 6		
Wymiary nominalne - dopuszczalne odchyłki [mm]	długość	szerokość	grubość
	±2	±2	±3
Wymiary nominalne - przekątne [mm]	klasa 2 ozn. K		
Odporność na poślizg/poślizgnięcie	zadawalająca		
Trwałość	zadawalająca		
Reakcja na ogień	A1		
Przeznaczenie i zakres stosowania (opisowo)	Prefabrykowane betonowe płyty brukowe i elementy uzupełniające są przeznaczone do stosowania na powierzchni brukowane przeznaczone dla ruchu pieszego i kołowego lekkiego oraz jako elementy pokrycia dachowego		
UWAGI	ALS		