

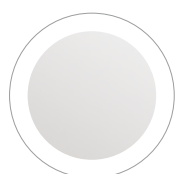
# DONICA

Urok minimalizmu

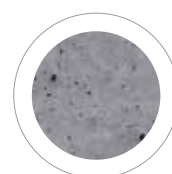
Donica Stampo to nowoczesność i prostota zaklęta w podstawowej bryle. Jest niezastąpionym dodatkiem aranżacji modernistycznego ogrodu czy tarasu i świetnym uzupełnieniem zagospodarowania przestrzeni miejskiej. Swoją formą idealnie wpisuje się w minimalistyczne trendy we współczesnej architekturze krajobrazu.



## Dostępne kolory



BIAŁY BETONOWY



CEMENTOWO-GRAFITOWY

## Tabela logistyczna

wymiary [cm]	waga [kg]	szt. / paleta	dostępne kolory
ok. 50 × 50 × 50	ok. 204	1	biały betonowy cementowo-grafitowy
ok. 100 × 50 × 50	ok. 300	1	
ok. 50 × 50 × 100	ok. 420	1	

Podana w tabeli waga zawiera masę palety drewnianej.

\* Całkowita wysokość wyrobu obejmuje jeszcze cokół montażowy o wysokości 1-3 cm



Zgodność z Normą	PN-EN 13198:2005		
J/M	szt.		
Waga [kg/m <sup>2</sup> ] lub [kg/szt]	204 / 358 / 300		
Wymiar poszczególnych elementów	wg katalogu producenta		
Faza	z fazą		
Rodzaj powierzchni stempła	powierzchnia płaska		
Struktura betonu	jednolita		
Sposób obróbki	nie dotyczy		
Klasa betonu	C25/30		
Wytrzymałość charakterystyczna na rozciąganie przy rozłupywaniu [MPa]	nie dotyczy		
Wytrzymałość charakterystyczna na zginanie [Mpa]	nie dotyczy		
Charakterystyczne obciążenie niszczące [kN]	nie dotyczy		
Odporność na warunki atmosferyczne	nie dotyczy		
Odporność na ścieranie	nie dotyczy		
Nasiąkliwość [%]	nie dotyczy		
Wymiary nominalne - dopuszczalne odchyłki [mm]	długość	szerokość	grubość
	±5	±5	±5
Wymiary nominalne - przekątne [mm]	nie dotyczy		
Odporność na poślizg/poślizgnięcie	nie dotyczy		
Trwałość	nie dotyczy		
Reakcja na ogień	nie dotyczy		
Przeznaczenie i zakres stosowania (opisowo)	betonowe elementy ogrodowe wewnętrzne i zewnętrzne oraz w zastosowaniach, w których parametry techniczne zadeklarowane w punkcie 5 deklaracji zgodności nr 4/POZ/LO/2013 wydanej w dniu 01-10-2013 są wystarczające		
UWAGI	IMPREGNACJA		

