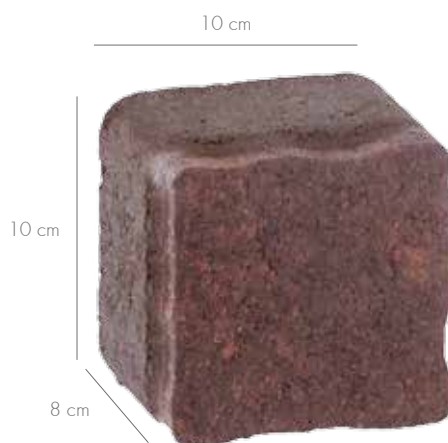


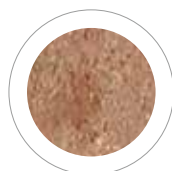
Kostka Pepito w kolorach pastello i kasztanowym ożywi niejedną stylizację przydomowego otoczenia. Dobrze sprawdzi się jako element uzupełniający dla większych kostek czy płyt, jak również w charakterze jednolitej, klasycznej nawierzchni. Jej kształt i ciepła kolorystyka pasują tak do tradycyjnych, retro, eklektycznych, jak i bardziej nowoczesnych aranżacji.



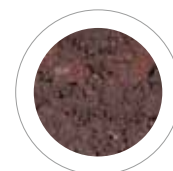
Dostępne kolory



POPIELATY
COLORMIX



PASTELLO



KASZTAN

Tabela logistyczna

grubość [cm]	m ² / paleta	waga palety [kg]	szt. / warstwa	liczba warstw	dostępne kolory
8	8,64	ok. 1470	108	8	popielaty pastello kasztan

Podana w tabeli waga zawiera masę palety drewnianej.

Sugerowane sposoby ułożenia

Zgodność z normą	PN-EN 1338:2005/AC:2007		
J/M	m ²		
Waga [kg/m ²] lub [kg/szt]	180		
Wymiar poszczególnych elementów	wg katalogu producenta		
Faza	bez fazy		
Rodzaj powierzchni stempla	powierzchnia rustykalna		
Struktura betonu	colormix		
Sposób obróbki	nie dotyczy		
Klasa betonu	nie dotyczy		
Wytrzymałość charakterystyczna na rozciąganie przy rozłupywaniu [MPa]	≥ 3,6		
Wytrzymałość charakterystyczna na zginanie [Mpa]	nie dotyczy		
Charakterystyczne obciążenie niszczące [kN]	nie dotyczy		
Odporność na warunki atmosferyczne	klasa 3 ozn. D		
Odporność na ścieranie	klasa 4 ozn. I		
Nasiąkliwość [%]	≤ 6		
Wymiary nominalne - dopuszczalne odchyłki [mm]	długość	szerokość	grubość
	±2	±2	±3
Wymiary nominalne - przekątne [mm]	nie dotyczy		
Odporność na poślizg/poślizgnięcie	zadawalająca		
Trwałość	zadawalająca		
Reakcja na ogień	A1		
Przeznaczenie i zakres stosowania (opisowo)	kostka brukowa jest przeznaczona na: zewn. i wewn. ciężki piesze, strefy dla pieszych oraz na obszary ruchu kołowego, do budowy nawierzchni drogowych, w tym placów, parkingów samochod. i podjazdów, dróg, autostrad, obszarów przemysłowych, również jako nawierzchnie brukowe na lotniskach, przystankach autobusowych i stacjach paliw oraz w zastosowaniach, w których zadeklar. param. techn. są wystarczające.		
UWAGI	ALS		

ALS

COLOR MIX


Dostępne także w:

MONO COLOR