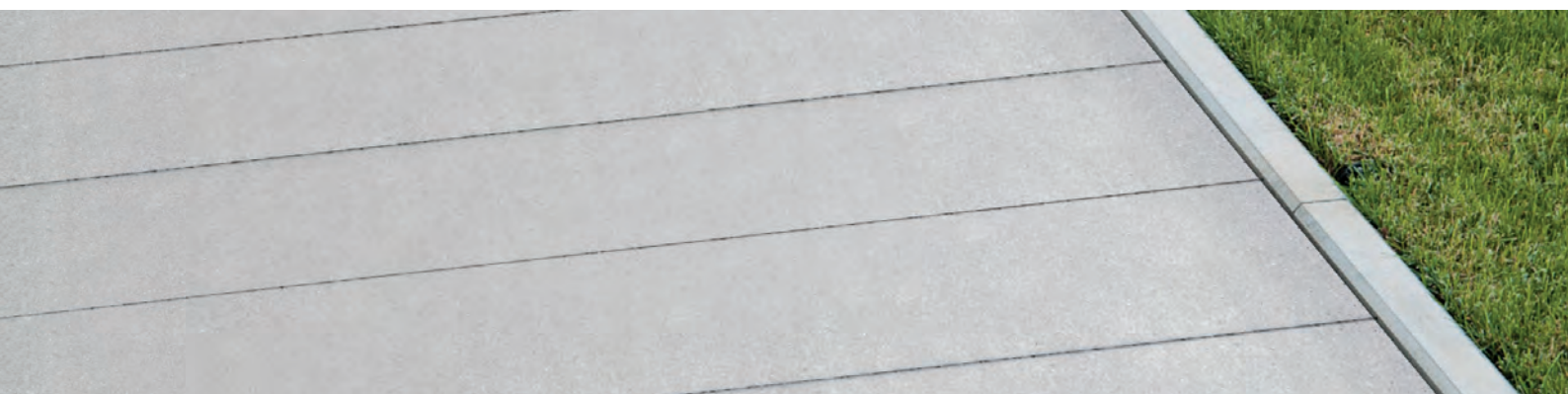
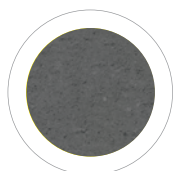


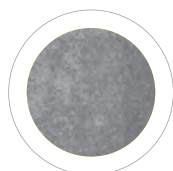
Maxima Molto to nowoczesna płyta tarasowa, stanowiąca uzupełnienie Systemu Maxima. Dzięki komplementarnej kolorystyce oraz słusznemu rozmiarowi doskonale komponuje się z płytą Maxima Grande oraz pozostałymi elementami Systemu. Prostokątny kształt umożliwia tworzenie różnorodnych wzorów i niezwykle oryginalnych aranżacji, utrzymanych zwłaszcza w nowoczesnym, a także modernistycznym czy minimalistycznym stylu.



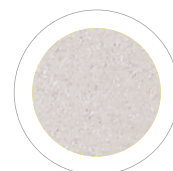
#### Dostępne kolory



ANTRACYT



POPIELATY



PERGAMINOWA BIEL

#### Tabela logistyczna

grubość [cm]	szt / paleta	waga palety [kg]	szt. / warstwa	liczba warstw	dostępne kolory
10	24	1300	4	6	antracyt popielaty pergaminowa biel

Podana w tabeli waga zawiera masę palety drewnianej.



Zgodność z Normą	EN 13198:2005		
J/M	szt.		
Waga [kg/m <sup>2</sup> ] lub [kg/szt]	55		
Wymiar poszczególnych elementów	wg katalogu producenta		
Faza	z fazą		
Rodzaj powierzchni stempla	powierzchnia gładka		
Struktura betonu	gładka		
Sposób obróbki	nie dotyczy		
Klasa betonu	nie dotyczy		
Wytrzymałość charakterystyczna na rozciąganie przy rozłupywaniu [MPa]	nie dotyczy		
Wytrzymałość charakterystyczna na zginanie [Mpa]	3,5		
Charakterystyczne obciążenie niszczące [kN]	3,0		
Odporność na warunki atmosferyczne	klasa 3 ozn. D		
Odporność na ścieranie	klasa 4 ozn. I		
Nasiąkliwość [%]	klasa 2 ozn. B		
Wymiary nominalne - dopuszczalne odchyłki [mm]	dlugość	szerokość	grubość
	±3	±2	±3
Wymiary nominalne - przekątne [mm]	klasa 2 ozn. K		
Odporność na poślizg/poślizgnięcie	zadawalająca		
Trwałość	zadawalająca		
Reakcja na ogień	A1		
Przeznaczenie i zakres stosowania (opisowo)	prefabrykowane betonowe płyty brukowe i elementy uzupełniające są przeznaczone do stosowania na powierzchni brukowane przeznaczone dla ruchu pieszego i kołowego lekkiego		
UWAGI	ALS		