

Libet

ARANŻACJE NAWIERZCHNI 2012 W PRZESTRZENI PUBLICZNEJ

NOWOŚĆ

INSPIRACJE AUTENTYCZNE
OGRÓD PEŁEN POMYSŁÓW

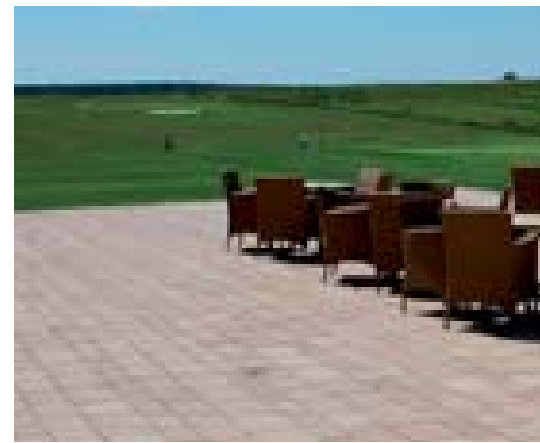
LIBET STAMPO KOLEKCJA Z NADRUKIEM
AUTORSKIE FORMY WYKONYWANE RĘCZNIE

WYGODNE WSPORNIKI PRAKTYCZNE WSPARCIE W UKŁADANIU PŁYT

COLOR FLEX INNOWACYJNA METODA BARWIENIA KOSTKI

PRODUKTY SPLITOWANE NOWY WYMIAR ARANŻACJI PRZESTRZENI

NAJCIEKAWSZE ROZWIĄZANIA 2012



- 4 Ogród pełen nowości **NOWOŚĆ**
- 6 Ręcznie rzeźbione **NOWOŚĆ**
- 8 Nawierzchnia z nadrukiem **NOWOŚĆ**
- 10 Komfort i estetyka **NOWOŚĆ**
Maxima, Monza, wsporniki
- 12 Prosty system
Modena, Quadro
- 14 Paleta pełna odcieni **NOWOŚĆ**
Imola
- 16 Sztuki użytkowe
Piccola, Akropol
- 18 Naturalnie praktyczne **NOWOŚĆ**
Produkty splitowane
- 20 Para na mur beton
Natulit, Natulit Massimo
- 22 Smukła linia **NOWOŚĆ**
Trawertyn
- 24 Ład funkcjonalny **NOWOŚĆ**
Farmerska, ogranicznik drogowy
- 26 Lekka dekoracja
Kamienie dekoracyjne
- 28 Piękno technologii **NOWOŚĆ**
ALS, Color Flex
- 30 Doceniam piękno nawierzchni
Nawierzchnie okiem dizajnera

32 OSIEDLA I REZYDENCJE

- 34 Mysłowice Jastruna **Residence**
- 36 Wrocław Osiedle **Angel Wings**
- 38 Wrocław Osiedle **Zielona Etiuda**
- 40 Katowice Osiedle **Książęce**
- 42 Łódź Osiedle **Nowe Polesie**
- 44 Łódź Osiedle **Brzozowa Aleja**
- 46 Kraków Osiedle przy ul. **Bohomolca**
- 48 Kraków Osiedle **Mały Przewóz**
- 50 Szklary Osiedle **Szklary**
- 52 Mysłowice Osiedle **Residence Hill**
- 54 Kraków Apartamenty **Angel City**
- 56 Wrocław Apartamenty **Centauris**
- 58 Gdańsk **Aura Island**
- 60 Gdańsk Apartamenty **Wiszące Ogrody**

62 GALERIE I CENTRA HANDLOWE

- 64 Dąbrowa Górnicza Centrum Handlowe **Pogoria**
- 66 Wałbrzych Galeria **Victoria**
- 68 Kraków Galeria **Kazimierz**
- 70 Łódź Galeria Handlowa **Port Łódź**
- 72 Bielsko-Biała Galeria Handlowa **Sfera**
- 74 Białystok Galeria Handlowa **Alfa**

76 OBIEKTY BIUROWE

- 78 Lublin Biurowiec
Urzędu Marszałkowskiego
- 80 Katowice ulica **Górnośląska**
- 82 Wrocław Biurowiec **Black Red White**
- 84 Błonie **Centrum Kultury**
- 86 Warszawa **Zebra Tower**





88	REKREACJA I WYPOCZYNEK		146	Szczytna	Pasaż miejski
90	Legionowo	Hala Sportowa Arena	148	Wałbrzych	ulica Broniewskiego
92	Dziwnówek	Pensjonat	150	Wrocław	Most Grunwaldzki
94	Kołobrzeg	Korty Tenisowe	152	Płock	Pasaż Paderewskiego
96	Łódź	Kamienica Kerna	154	Legionowo	Urząd Miasta
98	Płock	Hotel Herman	156	Tychy	Plac Baczyńskiego
100	Ostrowiec Świętokrzyski	Stadion KSZO	158	Warszawa	ulica Kredytowa
102	Mszczonów	Hotel Panorama	160	Siechnice	Ratusz
104	Radków	Nadbrzeże Zalewu	162	Wrocław	Cmentarz Kolumbarium
106	Józefów	Hotel Holiday Inn	164	Gdańsk	QR-Code przy
108	Lućmierz	Hotel Porto Fino			Międzynarodowych
110	Świeradów Zdrój	Hotel Biały Kamień	166	Gdańsk	Targach Gdańskich
112	Paczków	Pole Golfowe			Przystanki Tramwaju
114	Kraków	Stadion Cracovia			Wodnego: Żabi Kruk
116	Bielsko Biała	Basen			
118	Głogów	OSiR			
120	Jastrzębia Góra	Ośrodek Wypoczynkowy Wita			
122	Przywidz k/Gdańska	Hotel Zielona Brama			
124	INFRASTRUKTURA PUBLICZNA		168	OBIEKTY SAKRALNE	
126	Dziwnów	Pasaż Nadmorski	170	Anatolka	Kościół Niepokalanego
128	Gryfice	Plac Zwycięstwa	172	Kraków	Serca NMP
130	Kamień Pomorski	Rynek, Ratusz	174	Kraków	Klasztor Braci Misjonarzy
132	Kołobrzeg	Park Nadmorski			Sanktuarium Bożego
134	Kołobrzeg	Park			Miłosierdzia w łagiewnikach
136	Niechorze	ulica Cicha	176	Kraków	Kościół Redemptorystów
138	Dąbrowa Górnicza	Plac Miejski	178	Kraków	Kościół Świętego Floriana
140	Rewal	Pasaż Nadmorski	180	Lubień	Kościół
142	Rewal	ulica Klifowa			Świętego Jana Chrzciciela
144	Warszawa	Park Fontann	182	Warszawa	Kościół Świętych Apostołów
					Piotra i Pawła
			184	Bolechowice	Kościół
					Świętego Piotra i Pawła
			186	Andrychów	Park Miniatur
					Miniatura Bazyliki
					Świętego Piotra
					w Watykanie

OGRÓD PEŁEN

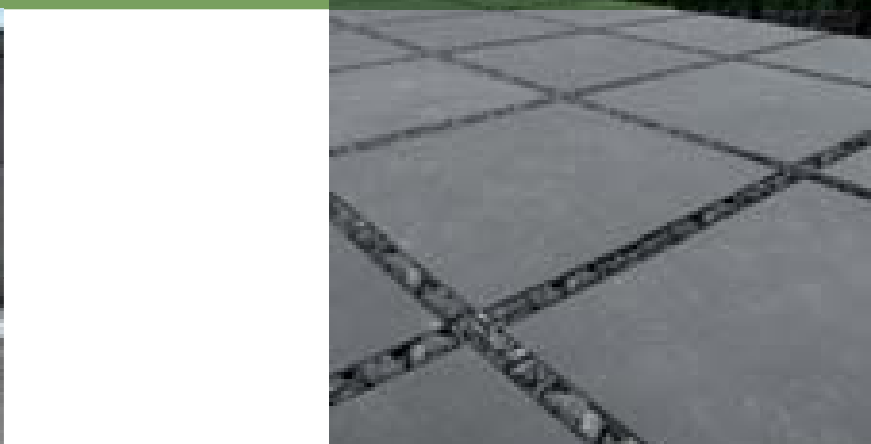


Ribbon endless, autor: Jerzy Dobrzański.

Szlachetne kostki brukowe i płyty tarasowe zmieniły oblicze betonu. Subtelny wygląd i wyszukana stylistyka produktów nawierzchniowych udowodniły, że beton jest nie tylko praktyczny i wytrzymały, ale odpowiednio obrobiony, potrafi być również piękny. Fakt ten otworzył projektantom drogę do tworzenia nowych form, które pełnią różnorodne funkcje, dopasowując się do potrzeb i wyobraźni.



NOWOŚCI



INSPIRACJE AUTENTYCZNE

Szeroki wybór dekoracyjnych materiałów betonowych o zróżnicowanym wyglądzie i możliwościach wykorzystania, pozwala dowolnie aranżować otoczenie. By przedstawić umiejętności poszczególnych produktów, zaplanowano przestrzeń ogrodu pokazowego, który w najbliższym czasie powstanie na terenie zakładu produkcyjnego firmy Libet w Łodzi. Ogród będzie strefą inspiracji dla wszystkich, którzy poszukują natchnienia. Znajdzie się w nim szereg ekspozycji ukazujących najlepsze wykorzystanie szlachetnych materiałów betonowych, zarówno pod względem estetycznym, jak i funkcjonalnym.

Zapraszamy!



RĘCZNIE



Libet STAMPO

to wielkoformatowe elementy z betonu architektonicznego tworzone ręcznie w technologii odlewniczej. Nową linię stanowią produkty autorskie wykonywane na zamówienie. Kolekcja dedykowana jest przede wszystkim architektom i inwestorom, nie jest dostępna w sprzedaży masowej. Technologia wytwarzania produktów z linii Libet STAMPO zasadniczo różni się od technologii, w których wytwarzane są produkty nawierzchniowe. Formy odlewnicze powstają według projektu przedstawionego przez inwestora.

Kostki, płyty i inne elementy z linii Libet STAMPO z powodzeniem mogą być wykorzystywane jako ławki, siedziska, nawierzchnie tarasów i chodników, ale również dobrze sprawdzają się w roli czysto dekoracyjnej.



RZEŹBIONE



Ostateczny kształt i funkcja uzależnione są od potrzeb i pomysłów projektanta. Do tej pory specjaliści opracowali przepis na prostopadłościan, którego najdłuższy bok może wynosić nawet dwa metry, a krawędzie, w zależności od potrzeb inwestora, mogą być ostre, fazowane lub zaokrąglone. Już wkrótce, poza prostopadłościanami, dostępne będą również kule.



Wymiary płyty: **40 × 40 × 8 cm**
Ilość płyt w komplecie: **15 szt.**
Powierzchnia gry: **2,5 m²**

NAWIERZCHNIA Z NADRUKIEM

EFEKTOWNE WZORY

Wybiórcze śrutowanie betonowych elementów stwarza nową możliwość znakowania nawierzchni, interesującą zwłaszcza dla architektów projektujących przestrzeń publiczną. Metoda ta pozwala uzyskać delikatny, ale czytelny i trwały ślad przypominający efekt grawerowania na metalu bądź szkłe. Śrutowaniu nawierzchni można nadać zarówno wymiar dekoracyjny, funkcjonalny, jak i informacyjny. Szablony przygotowuje się na indywidualne zamówienie projektanta. Śrutowanie pozwala na precyzyjne przeniesienie zaplanowanego symbolu na powierzchnię płyt i kostek.

Proces wykonywania wzoru polega na uderzaniu z ogromną siłą w zewnętrzną powierzchnię elementu poddawanego obróbce za pomocą drobnych, metalowych kulek (śrutów), które obijają beton. W ten sposób powstaje chropowata powierzchnia o nieco innym odcieniu, niż podstawowy kolor materiału.



KOMFORT

I ESTETYKA

MAXIMA 80×80

OGROMNY POTENCJAŁ

Płyty Maxima tworzą imponującą, jednolitą płaszczyznę, która gładko wypełnia regularne przestrzenie. Estetyczny minimalizm, czyni z tych prostych elementów idealny materiał na nawierzchnię wokół budynków zaprojektowanych w duchu czystej formy. Nowoczesne płyty o gładkiej fakturze, inspirowane industrialną, miejską zabudową to produkt skierowany do koneserów stylu modern.





MONZA

40×40



SZLACHETNA PROSTOTA

Płyty Monza to wszechstronny materiał, który tworzy doskonałą oprawę dla nowoczesnej architektury. Kwadratowe formy dostępne są w wersji Colormix – pokryte pastelowym melanżem barw, oraz Elegante – o powierzchni z naturalnych kruszyw w odcieniach szarości lub beżu. Gładka faktura kwadratowych form tworzy aksamitne tarasowe podłogi. Duże, regularne kształty dobrze prezentują się na przestronnych balkonach, ścieżkach i osiedlowych patio.

Układanie płyt Monza i Maxima ułatwiają specjalne wsporniki, umożliwiające tworzenie nawierzchni wentylowanej.

WSPORNIKI



PRAKTYCZNE WSPARCIE

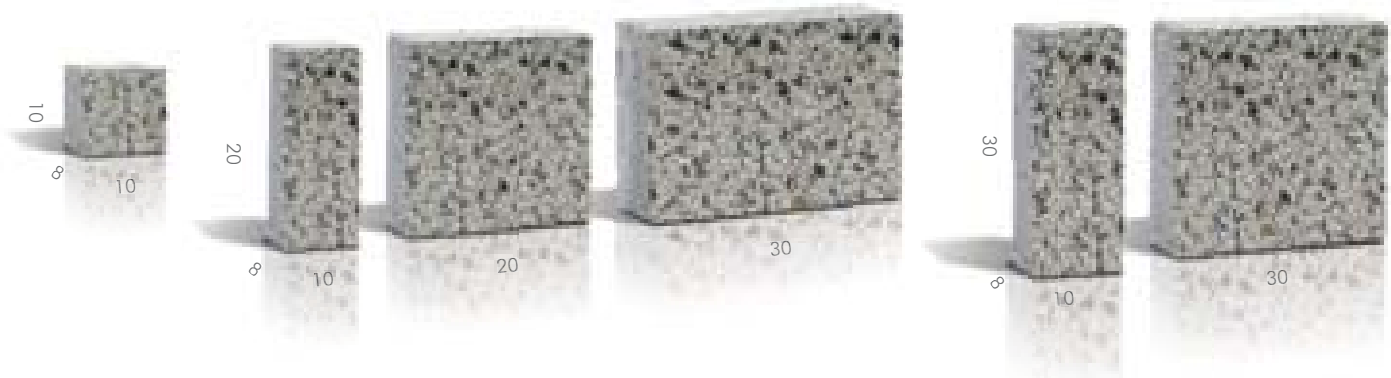
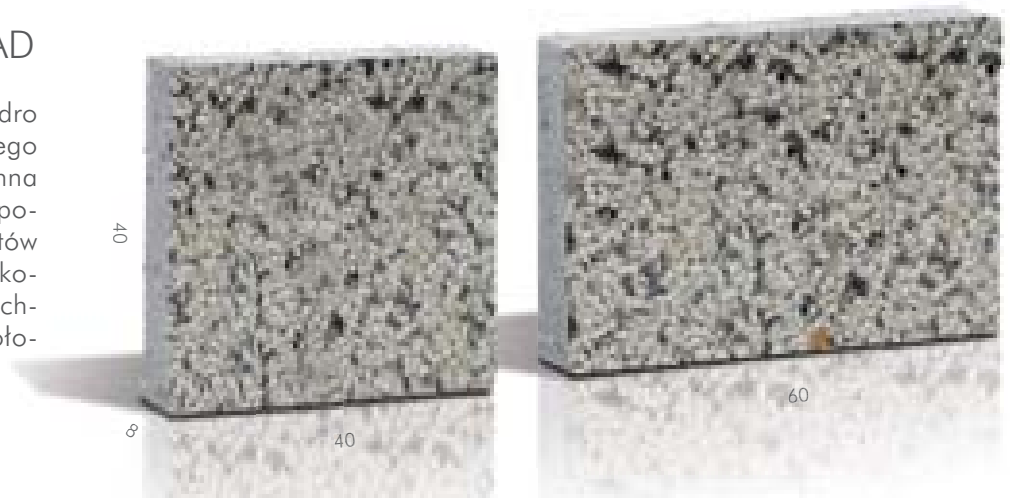
Alternatywą dla zabudowy w technologii „na sucho” lub na zaprawach klejowych jest wykorzystanie specjalnych wsporników. Forma ta nie jest jeszcze w Polsce popularna, warto jednak z niej skorzystać, ponieważ gwarantuje trwałą nawierzchnię o estetycznym wyglądzie.

Wybór pomiędzy wspornikami o stałej lub regulowanej wysokości zależy od tego jakim podłożem dysponujemy, jakie chcemy osiągnąć efekty wizualne oraz jaką instalację planujemy zamontować pomiędzy płytami a podłożem.

QUADRO

MATEMATYCZNY UKŁAD

Głównym atutem kostek Quadro jest oddzielna produkcja każdego kształtu, z czego wynika ogromna ilość możliwych wzorów. Odpowiednia grubość (8 cm) elementów sprawia, że kostka Quadro doskonale sprawdza się jako nawierzchnia przeznaczona pod ruch kołowy.



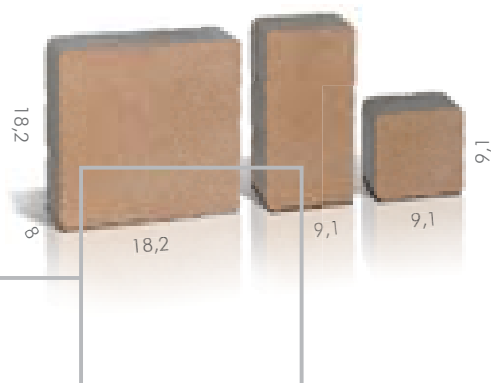
PROSTY SYSTEM



System Modena, podobnie jak Quadro, umożliwia tworzenie matematycznych układów, choć obie grupy różni nieco kształt i wielkość form.

MODENA

Kostki Modena to szlachetna alternatywa dla popularnych materiałów budowlanych. Każdy kształt posiada specjalne odstępniki, które ułatwiają układanie. Nawierzchnie, które tworzy ten system kostek są nieco delikatniejsze w wyrazie niż te, z kostek Quadro, a ponieważ posiadają bezfazowe krawędzie, mają również mniej widoczne fugi.



PALETA PEŁNA ODCIENI



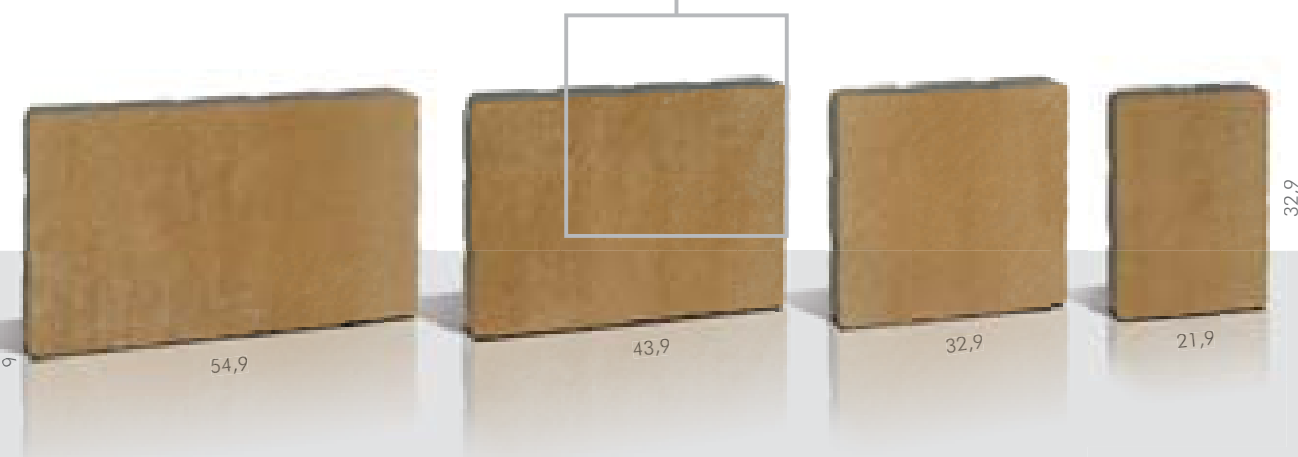
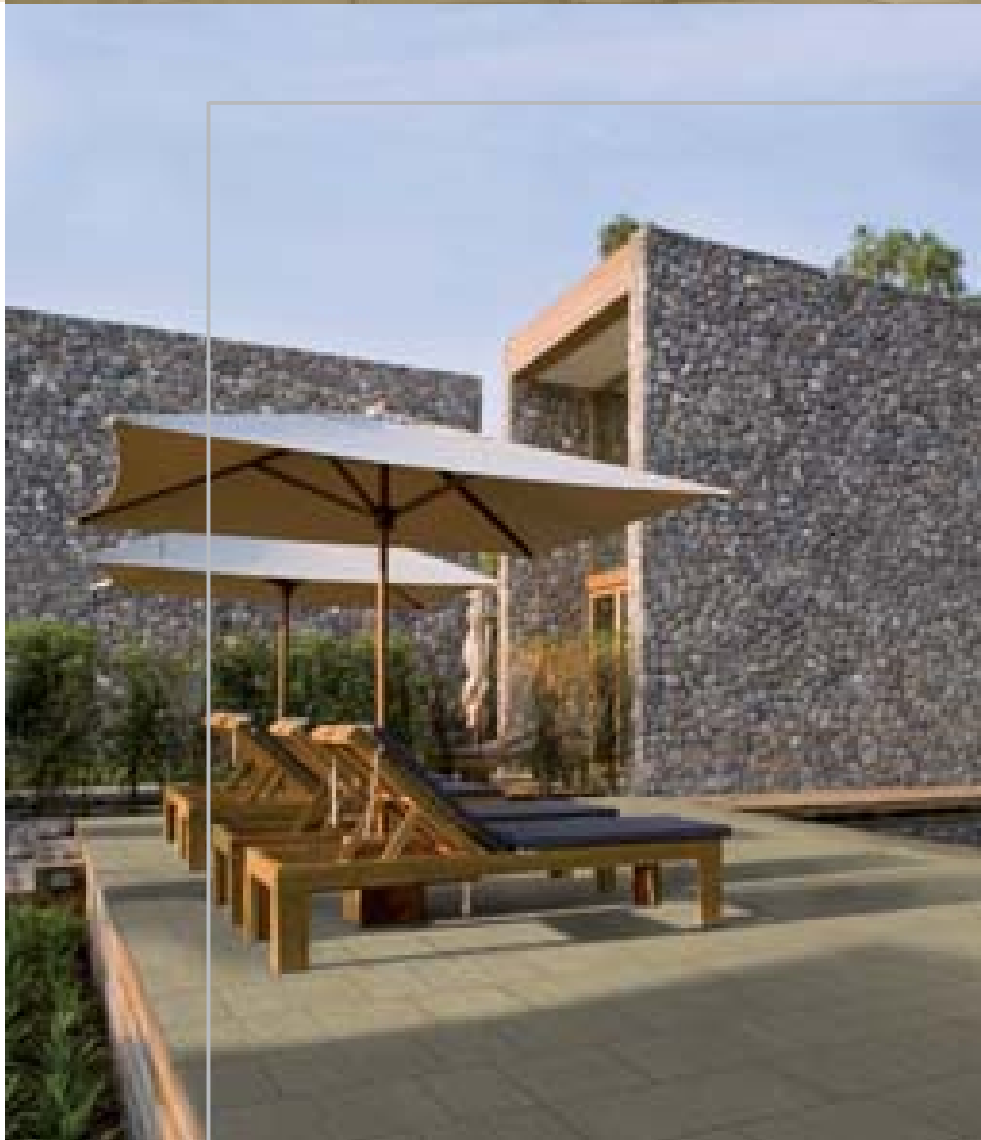
IMOLA

SUBTELNY MELANŻ KOLORÓW

Kostki Imola barwione są przy użyciu nowej technologii Color Flex. Innowacyjna metoda sprawia, że każdy element to pełna paleta odcieni w gamie kasztanowej lub pastello. Kostki Imola tworzą na nawierzchni niepowtarzalne, delikatne melanże kolorów. Dodatkowo, istotą cechą, która wyróżnia tę grupę na tle pozostałych produktów są wymiary poszczególnych elementów – kostki są bardzo duże – najdłuższy bok największego spośród dostępnych prostokątów wynosi aż 54,9 cm.

Drewniane leżaki i płócienne parasole na drewnianych stelażach pasują idealnie do nawierzchni ułożonej z kostki Imola.

Oryginalna architektura wyróżnia hotel na tle konkurencji. Doskonałe połączenie wyszukanej elewacji z niezwyklej kostką przyniosło oczekiwane efekty. Wygląd nawierzchni wypoczynkowego tarasu postanowiono powtórzyć na długim, wąskim balkonie położonym po drugiej stronie budynku. Tutaj, w cieniu, zaaranżowano kameralną jadalnię dla gości.

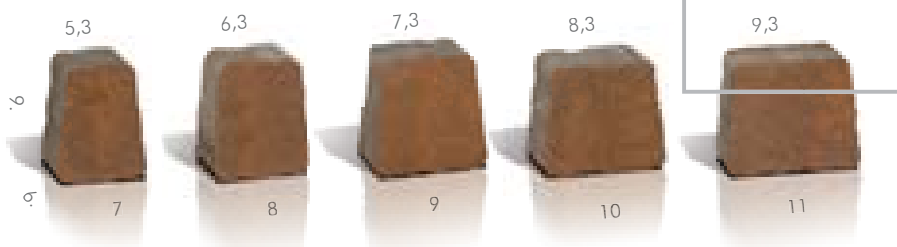


SZTUKI UŻYTKOWE



PICCOLA

NAWIERZCHNIA
NA FALI

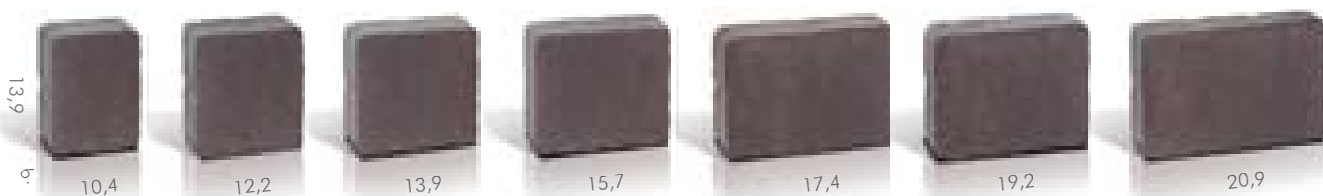


Kostka Piccola to niezastąpiony materiał wszelkich aranżacji opartych na łukach, kołach i okręgach. Swoją plastyczność Piccola zawdzięcza formie, w której występuje. Pięć różnej wielkości trapezów tworzy system o dużych możliwościach aranżacyjnych. Drobne elementy zgrabnie układają się w gęste wzory, sprawiając, że nawierzchnia staje się prawdziwą ozdobą otoczenia.

AKROPOL

KLASYCZNY PROFIL

Lekko profilowana powierzchnia to cecha charakterystyczna kostki Akropol. Dzięki niefazowanym krawędziom poszczególnych elementów można uzyskać wąskie fugi, co sprawia, że nawierzchnie są nie tylko efektowne, ale również wygodne w użytkowaniu. Kostki Akropol dostępne są w intensywnych odcieniach brązu, niezwykle praktycznych zwłaszcza na podjazdach.

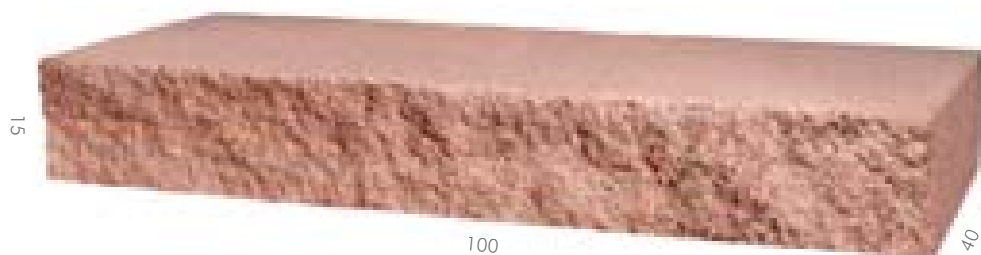


NATURALNIE

PRODUKTY SPLITOWANE

NOWY WYMIAR ARANŻACJI

Produkty splitowane wytwarzane są specjalną metodą produkcji, która pozwala uzyskać wyjątkową fakturę na wybranych bokach poszczególnych elementów.



SCHODY SPLITOWANE



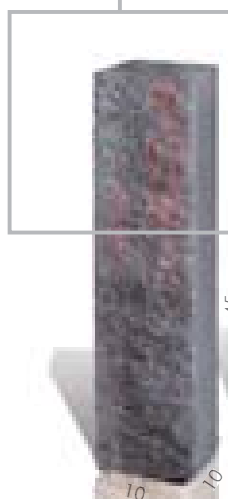
CEGŁA SPLITOWANA

PRAKTYCZNE

Mury, murki, ogrodzenia, podmurówki, studnie i kwietniki to tylko kilka możliwości zastosowania tego wielofunkcyjnego materiału, który do złudzenia przypomina naturalny kamień.



KAMIEŃ
SPLITOWANY



PALISADA SPLITOWANA

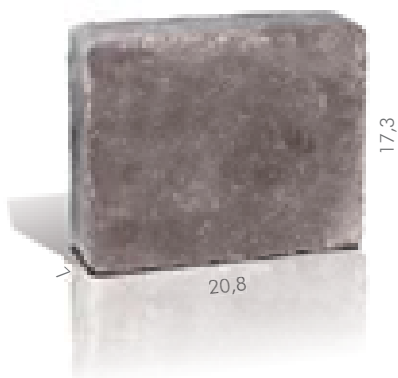


PARA NA MUR

NATULIT

ELEMENT KLASYCZNY

Natulit to prosta, postarzana kostka, która z łatwością dopasowuje się do stylu przestrzeni. Odpowiednia grubość elementów sprawia, że nawierzchnie z kostki Natulit sprawdzają się nie tylko na ścieżkach i naziemnych tarasach, ale także w roli podjazdów.



BETON

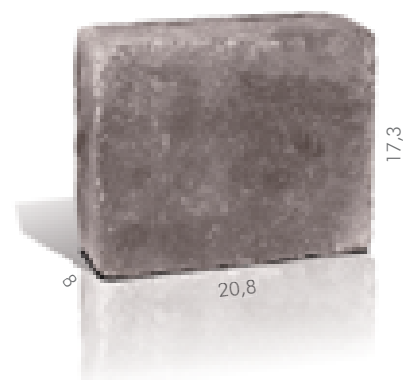
Kostki Natulit i Natulit Massimo mają jednakowy kształt, fakturę, oraz rozmiar powierzchni, ale różni je grubość i sposób barwienia. W przypadku kostki Natulit barwiona jest przede wszystkim powierzchnia, co jest charakterystyczne dla materiałów nawierzchniowych. Natomiast kostka Natulit Massimo barwiona jest w całej masie. Jednolity kolor daje możliwość zaprezentowania wszystkich boków bryły, otwierając wszechstronne możliwości aranżacyjne produktu.

NATULIT MASSIMO



KORZYŚCI Z KAŻDEJ STRONY

Kostka Natulit Massimo to doskonały materiał, z którego można tworzyć różnorodne formy małej architektury. Murki, kwietniki i oprawy rabat wykonane z elementów Natulit Massimo będą naturalnie się prezentować w towarzystwie nawierzchni ułożonej z kostki Natulit. Połączenie dwóch, spokrewnionych ze sobą produktów w jednej realizacji, to niezawodna recepta na idealnie harmonijną kompozycję.



SMUKŁA LINIA





TRAWERTYN

MODNY MINIMALIZM

Trawertyn jako materiał dekoracyjny zyskuje coraz większą popularność. To propozycja dla koneserów o zdecydowanych gustach i miłośników aranżacji w monochromatycznych odcieniach szarości. Jego nietypowy kształt doskonale podkreśla urok modernistycznej architektury zaprojektowanej w duchu minimalizmu. Sprawdza się jako materiał wykończeniowy na rozległych tarasach o regularnym kształcie. Znakomicie prezentuje się zarówno jako podłoga na patio jak i okładzina pionowych powierzchni, murków i ogrodzeń.

ŁAD

FUNKCJONALNY

Kostka Farmerska to doskonałe połączenie estetyki i funkcjonalności. Stosuje się ją wszędzie tam, gdzie woda deszczowa powinna szybko wsiąkać w podłoże. Duże odstępniki pozwalają uzyskać równe, szerokie fugi, które dekoracyjnie można wypełnić trawą, mchem lub grysem. Farmerska bardzo dobrze sprawdza się na parkingach oraz podjazdach. Odpowiednia grubość kostki sprawia, że jest wystarczająco wytrzymała, by służyć jako podstawa pod ruch kołowy.

FARMERSKA



OGRANICZNIK DROGOWY



NOWOŚĆ W RUCHU KOŁOWYM

Ogranicznik drogowy to bardzo funkcjonalny element, który pozwala wprowadzać udogodnienia w ruchu kołowym. Używając go możemy tworzyć progi zwalniające, rozdzielać miejsca parkingowe i pasy drogowe, bezpiecznie poruszać się po nawierzchni o dużym stopniu nachylenia oraz konstruować korytka odprowadzające wodę deszczową. Ogranicznik drogowy dostępny jest w wersji Classic i Elegante, co oznacza, że bez problemu dopasuje się także do nawierzchni o wyjątkowo wysokiej estetyce.



LEKKA

KAMIENIE DEKORACYJNE



GRYSY I OTOCZAKI

Do linii Libet Patio, którą do tej pory tworzyły kamienne płyty Sheridan, dołączyły dekoracyjne kamienie ogrodowe. Te drobne kamyczki to oryginalny włoski marmur. Na kruszarkach uzyskuje się kamienie łamane, które poddane procesowi otaczania zmieniają się w otoczaki. Grysy wyróżniają kanciaste końce i chropowata faktura, otoczaki są gładkie, a ich nieregularne boki mają półokrągłą formę.

BIANCO BELLO, ROSSO MARONE, CREMA MARMO

Dekoracyjne kamienie dostępne są w trzech naturalnych odcieniach: białym, pastelowo-różowym i kremowym. Delikatne barwy rozjaśniają przestrzeń, bezpiecznie ją łagodząc. Grysy i otoczaki bez ryzyka możemy łączyć z dowolnymi materiałami nawierzchniowymi. Szlachetne kostki brukowe i płyty tarasowe idealnie wpisują się w charakter marmurowych kruszyw.

DEKORACJA

PRZESTRZEŃ Z KLIMATEM

Doskonale odwzorowana faktura naturalnego łupka o delikatnym melanżu kolorystycznym sprawia, że płyty Torino prezentują się równie pięknie jak oryginalny kamień. Wytwarzane według wysokich wymagań technologii wet-cast, są najlepszym materiałem na podłogi tarasów i osiedlowych patio. Ciepły styl nawierzchni w kolorze caldo przenosi posesję w klimat śródziemnomorski. To dobry wybór zarówno dla aranżacji nowoczesnych, jak i tych z historią.



3 A

59,6



44,6



29,6

29,6

PIĘKNO

ALS



TECHNOLOGIA OCHRONY NAWIERZCHNI

Wybierając materiały na nawierzchnie musimy mieć pewność, że ułożone z nich podłoże przetrwa wiele lat, nawet przy niesprzyjających warunkach atmosferycznych i intensywnym użytkowaniu. Produkty wysokiej jakości mają wyjątkowe parametry, które pozwalają na długo zachować kolor, kształt oraz strukturę materiału.

ALS SYSTEM
OCHRONY
NAWIERZCHNI

**Zaawansowana technologia
Anti Liquid System jest
standardowym rozwiązaniem
stosowanym w serii Libet Decco.**

PIĘKNO DŁUGOTRWAŁE

ALS, czyli Anti Liquid System zastosowany w szlachetnych kostkach brukowych Libet Decco, to nowoczesna technologia uszczelniająca kostki od wewnątrz już w procesie produkcji. ALS czterokrotnie zmniejsza nasiąkliwość powierzchni, zabezpieczając ją przed szkodliwymi czynnikami zewnętrznymi. Redukując przepływ płynów, ogranicza powstawanie plam, wykwitów i zazielenień. Dzięki temu powierzchnię chronioną systemem ALS łatwiej utrzymać w czystości, zachowując jej oryginalny kolor, by na długo pozostała jak nowa.

TECHNOLOGII

COLOR FLEX



TECHNOLOGIA BARWIENIA KOSTKI

Color Flex to nowa technologia barwienia kostki, która nadaje każdemu elementowi pełną paletę odcieni, gwarantując piękny wygląd nawierzchni przy maksymalnie prostym systemie układania.

Od 2012 roku wybrane produkty z grupy Colormix barwione są z wykorzystaniem technologii Color Flex. Nowa metoda zmieniła nieco wygląd produktu i uczyniła go niezwykle praktycznym. W przypadku kostek barwionych w sposób tradycyjny, by uzyskać najlepsze rezultaty estetyczne, należy układać je korzystając równocześnie z minimum trzech palet, a dodatkowo, mieszając kostki, należy dobierać je w pionie (z góry palety do dołu). Tylko takie rozwiązanie pozwala osiągnąć ciekawą kolorystykę i ustrzec się przed niepożądanym efektem plam kolorystycznych. Technologia Color Flex skróciła pracochłonny proces, na każdej palecie jest właściwy melanz kolorów, co gwarantuje oczekiwane efekty wizualne przy dużo mniejszym nakładzie pracy.

Via Castello pastello **Colormix**



Imola pastello **Color Flex**



Człowiek idący ulicą co 2-3 sekundy patrzy pod nogi. Jest to zwykle odruch bezwiedny, który jednak sprawia, że większość czasu w jego zasięgu wzroku znajdują się nawierzchnie. Chodniki, place i drogi oprócz swojej podstawowej funkcji stanowią także istotne tło dla obiektów architektonicznych. Poprzez swój powtarzający się rytm, kształt, fakturę, kolor kostka brukowa może bardzo intensywnie działać na zmysły człowieka budząc jego wrażliwość na otoczenie. Propagatorem takiego spojrzenia na środowisko miejskie jest polski artysta Jerzy Dobrzański.

SPOTKANIA Z ARCHITEKTURĄ

Czy wystarczy tylko budować „ładne” obiekty architektoniczne? Światowi projektanci, architekci i dzyajnerzy coraz częściej projektują dziś przestrzeń, tak aby animowała odbiorców, oddziałując na wszystkie ich zmysły. Ważną rolę odgrywają chodniki, place i drogi, które oprócz swojej podstawowej funkcji stanowią istotne tło dla obiektów architektonicznych.

SZTUKA POD NOGAMI

Design by the way

Sztuka jest tym, co można spotykać w drodze między pracą, a domem. Nawet jeśli tematem jest „tylko” nawierzchnia, po której chodzimy na co dzień. Dlatego tworzone przez Jerzego Dobrzańskiego projekty, instalacje bardzo mocno osadzone są w codziennym życiu miasta.



DOCENIAM PIĘKNO NAWIERZCHNI

NAWIERZCHNIE OKIEM DIZAJNERA

Ideą mojej pracy twórczej nie jest tworzenie pomników lecz zdarzeń – opowiada Jerzy Dobrzański. Interesuje mnie jak będzie reagował człowiek w zetknięciu z formą estetyczną, która swoją obecnością niejako zmusza do działania. Konsekwencją takiego myślenia jest wchodzenie z dziełami sztuki i architektury w miejsca gdzie człowiek znajduje się na co dzień.

W Rzeszowie, Krakowie i Czeskiej Pradze monotonię starych płyt chodnikowych ożywiły działania artystyczne pod nazwą DESIGN BY THE WAY. Na chodnikach pojawiały się ornamenty, symbole i napisy, które przez zaskoczenie były nie tylko formą estetyczną, ale również niosły w sobie jakąś ideę. Nawiązywały z człowiekiem kontakt.

QR Code

Podobną interakcję jak DESIGN BY THE WAY, ale o charakterze informacyjnym, będzie wywoływał projekt Dobrzańskiego o nazwie QR Code. Jego pierwsza odsłona została właśnie zrealizowana w Gdańsku. Na terenie Targów Gdańskich pojawił się fragment nawierzchni ułożony z kontrastującą ze sobą kostką brukowej w postaci alfanumerycznego, dwuwymiarowego, kropkowego kodu kreskowego. Planowane są dalsze realizacje tego projektu, w innych miejscach w Polsce. Ten sam pomysł

zostanie wykorzystany m.in. w Kielcach, gdzie na placach w miejscach publicznych powstaną zakodowane dane dotyczące muzeów, galerii, historii miasta oraz informacje turystyczne (dotyczące hoteli, restauracji, czy komunikacji miejskiej). Zapisane w kodach informacje będzie można odczytać z satelity na całym świecie przy pomocy przeglądarki takich jak Google Earth.

Streamline

Jednym z pierwszych projektów przygotowanych przez Dobrzańskiego dla marki Libet, który trafi na rynek będzie kostka brukowa o kształcie, kolorach i fakturze inspirowanych formami organicznymi. Jest to nowatorska idea, jednak szczegóły dotyczące wyglądu produktu, do czasu oficjalnej jego premiery, są okryte tajemnicą.



Podobnie jest z kolejnymi projektami przygotowanymi przez artystę dla Libetu, wśród których znajdzie się m.in. „kostka kontemplacyjna”, która będzie posiadała właściwości... uspokajające.

Koncepcja obejmuje kilka serii kostek brukowych adresowanych dla budownictwa sakralnego, obiektów historycznych i innych budowli o szczególnej roli kulturowej, które mają wyjątkowe znaczenie dla lokalnych społeczności. Jej zadaniem będzie podkreślanie dostojnej atmosfery takich miejsc. To pierwszy, ale nie jedyny projekt, nad którym pracujemy – oszczędnie opowiada o swojej idei Dobrzański.



KWIATY NA CHODNIKU – W HOŁDZIE ROTMISTRZOWI

W projekcie nawierzchni wokół pomnika Witolda Pileckiego, artysta wykorzystał płyty chodnikowe, które potrafią... zakwitnąć. Wzór, który ujawnia się np. pod wpływem deszczu, znika po odparowaniu wody, a całość znów wygląda jak normalny beton. Przechodnie, którzy chcą złożyć kwiaty pod pomnikiem rotmistrza, mogą zrobić to poprzez zmoczenie płyty.



OSIEDLA

REZYDENCJE





Dyscypliny związane z psychologią i socjologią dość szybko zorientowały się, że otoczenie ma ogromny wpływ na kondycję człowieka, jego psychikę, samopoczucie i osobowość. Architekci coraz częściej projektują dziś przestrzeń, która respektuje przyzwyczajenia mieszkańców. To wyraz szacunku dla człowieka żyjącego w konkretnym miejscu i środowisku. Funkcjonalne budynki usytuowane w estetycznie zaaranżowanej okolicy, tworzą współczesne osiedla i rezydencje. Uporządkowana przestrzeń daje poczucie bezpieczeństwa, wprowadza spokój i radosną energię.



nawierzchnia: **1 000 m²**
projekt nawierzchni: **Libet**



Libet Decco: Antico / NATULIT / torfowy brąz, piaskowo-beżowy
Libet Decco: ROMANO / piaskowo-beżowy

Mysłowice

Jastruna **Residence**

Ciepły charakter kostki Natulit podkreśla rodzinną atmosferę osiedla. Postarzane elementy doskonale wpisują się w kameralny styl budownictwa.

Bezpośredni wjazd do garaży wyznacza kostka Romano. Drobne elementy nadają aranżacji nawierzchni delikatności.





BIURO SPRZEDAŻY

Libet Decco: Elegante / QUADRO / bianco carrara, nero
Libet Decco: Elegante / PICCOLA / bianco carrara, nero

Wrocław

Osiedle **Angel Wings**

Naturalne szlachetne kruszywo wypełnia powierzchnie kostek z grupy Elegante. Połyskująca faktura prezentuje się imponująco, tysiące drobnych ziaren mieni się wieloma odcieniami, zdobiąc przestrzeń otaczającą ekskluzywne apartamentowce w centrum Wrocławia.



nawierzchnia: **3 700 m²**
projekt nawierzchni: **Maćków Pracownia Projektowa Sp. z o.o.**
wykonawca nawierzchni: **KBH Inwest Sp. z o.o.**



Wrocław

Osiedle **Zielona Etiuda**

Trapezowe kostki Piccola zostały stworzone do realizacji projektów opartych na łukach, kołach i okręgach. Dodatkową zaletą tej kreatywnej grupy jest szeroki wybór kolorów. Naturalny odcień barw sprawia, że można je zestawiać w dowolny sposób, komponując niepowtarzalne motywy.

Libet Decco:
Elegante / PICCOLA / solaro, tramonto

nawierzchnia: **1 500 m²**
projekt nawierzchni: **Atal S.A.**





Jednobarwna nawierzchnia ułożona z kostki Quadro wyznacza ciągi komunikacyjne na całym osiedlu. Regularny kształt kostki tworzy geometryczne wzory na prostych chodnikach.

Katowice

Osiedle **Książęce**



Libet Decco:
Elegante / QUADRO / nero, bianco carrara

nawierzchnia: **3 000 m²**

projekt nawierzchni: **Libet**

wykonawca nawierzchni: **MaxBud Rybnik**

Kostka Romano to wyjątkowo plastyczny materiał, który pozwala uzyskać dowolne wzory i doskonale sprawdza się w wielu

funkcjach. Różnej wielkości trapezy z łatwością układają się w koła i łuki oraz proste linie i regularne kształty. Wzór w kratę zdobi centralny plac osiedla.



Łódź

Osiedle **Nowe Polesie****Libet** Decco:Antico / ROMANO / piaskowo-beżowy, torfowy brąz
Colormix / FARMERSKA / kasztanowy**Libet** Completo: KRAVENTO ALTO / kasztanowynawierzchnia: **9 500 m²**

projekt nawierzchni:

Kanon Przedsiębiorstwo Projektowo-Produkcyjne Sp. z o.o.

wykonawca nawierzchni:

Roboty Zieme, Transport Ciężarowy Andrzej Michalec



Łódź

Osiedle **Brzozowa Aleja**

Aksamitna faktura i delikatny kredowy kolor to cechy charakterystyczne skały wapiennej, która stała się inspiracją do zaprojektowania płyt Venetia. Jasne płyty o prostej formie dobrze komponują się z nowoczesną architekturą.



Libet Impressio: VENETIA / verno

nawierzchnia: **440 m²**

projekt nawierzchni: **Libet, Lena Herman**

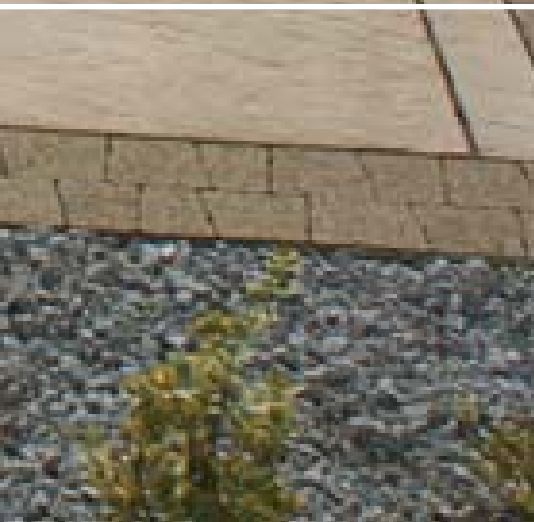




Kraków

Osiedle przy ul. **Bohomolca**

Trzy grupy produktów o odmiennych fakturach, doskonale łączą się ze sobą dzięki podobnej barwie. Pastelowa nawierzchnia wprowadza słoneczne światło w przestrzeń całego osiedla.



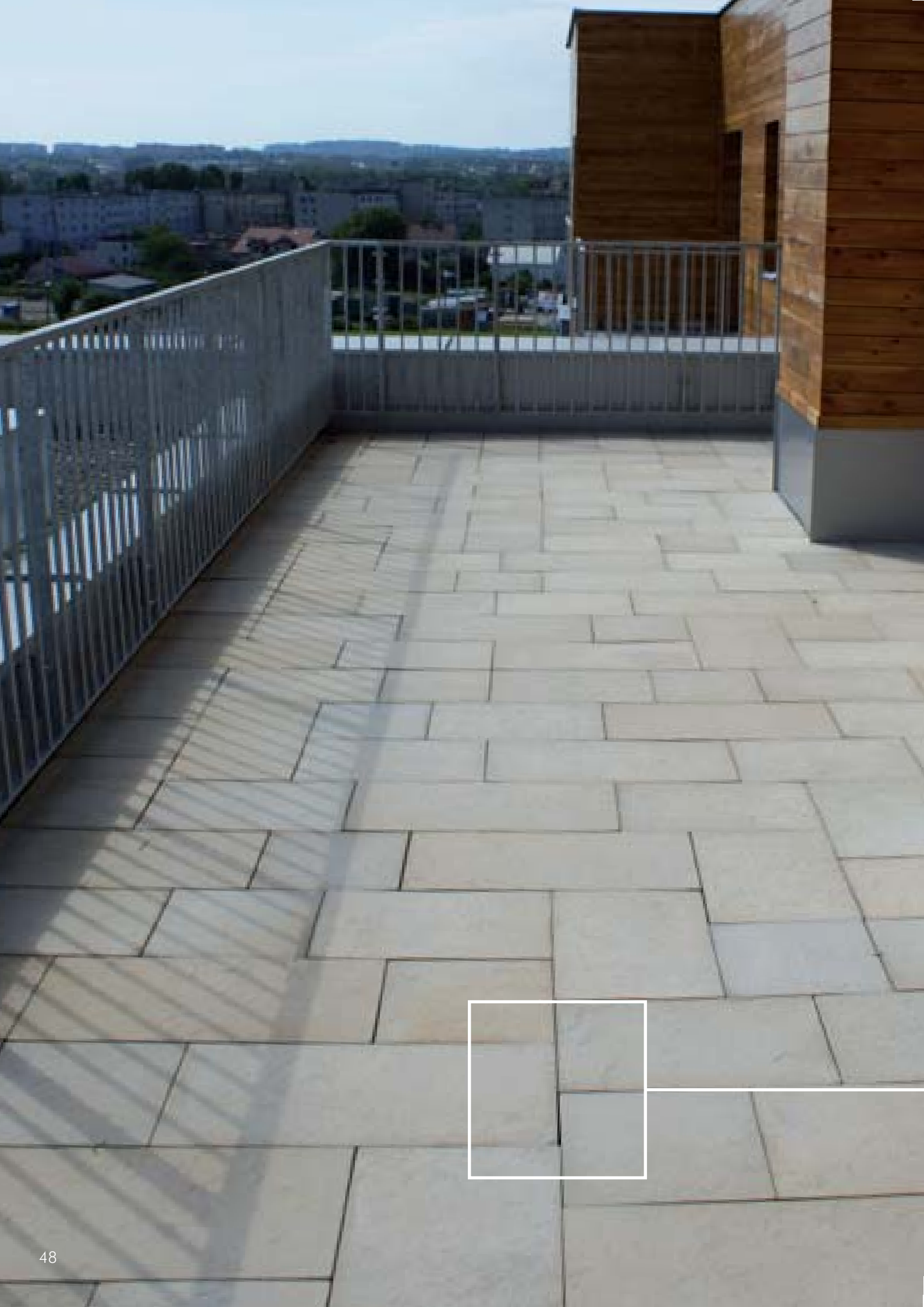
Libet Decco: Elegante / PICCOLA / solaro

Libet Impressio: TOSCANIA / siena

Libet Decco: Colormix / MODENA / pastello

nawierzchnia: **4 900 m²**

wykonawca nawierzchni: **Dom-Bud sp.j. Kraków**



Kraków

Osiedle **Mały Przewóz**

Doskonale odwzorowana faktura naturalnego łupka o delikatnym melanżu kolorystycznym, sprawia, że płyty Torino z linii Libet Impresio prezentują się równie pięknie jak oryginalny kamień.

Libet Impresio: TORINO / caldo

nawierzchnia: **850 m²**

wykonawca nawierzchni: **Technobud Nowy Sącz**



Szklary

Osiedle **Szklary**

Tarasy wszystkich domów w zabudowie szeregowej wykonane zostały z płyt Venetia. Aksamitna faktura i delikatny pastelowy kolor nawierzchni tworzą klimat przestrzeni, który sprzyja wypoczynkowi.

Front posesji wypełniają natomiast kostki z grupy Elegante. Oryginalny falujący deseń uzyskano dzięki zestawieniu dwóch kontrastujących odcieni szarości.

Libet Decco:

Elegante / PICCOLA / bianco carrara, granito, nero

Libet Impresio:

VENETIA / verno

nawierzchnia: **15 350 m²**

koncepcja zabudowy: **Libet**

wykonawca nawierzchni: **CHOT-DRÓG**





Mysłowice

Osiedle **Residence Hill**

Aranżacja nawierzchni została doskonale dopasowana do charakteru i kolorystyki budynków. Ciepłe brązy w różnych odcieniach podtrzymują rodzinny nastrój.

Przestronne mieszkania posiadają duże tarasy, które ułożono z kamiennych płyt Sheridan. Ekskluzywny materiał umiejętnie współtworzy prestiżowy wygląd osiedla.



Libet Impresio:
TOSCANIA / siena

Libet Completo:
KRAVENTO GRANDE / pastello

nawierzchnia: **700 m²**
projekt nawierzchni: **Libet S.A.**
wykonawca nawierzchni: **MaxBud Rybnik**



Kraków

Apartamenty **Angel City**

Płyty Monza doskonale współgrają z architekturą w stylu modern. Stonowana nawierzchnia elegancko dopełnia wizerunku nowoczesnego apartamentowca.

Libet Impresio:
MONZA Elegante / bianco carrara
Libet Decco:
Colormix / VIA CASTELLO / pastello
Libet Decco:
Colormix / PICCOLA / pastello

nawierzchnia: **900 m²**



Wrocław

Apartamenty **Centauris**

Duże, uzupełniające się nawzajem prostokąty rysują proste, geometryczne wzory, które idealnie wypełniają przestrzeń wokół budynków nowoczesnego osiedla.

Libet Impressio:
VENETIA / verno

nawierzchnia: **1 400 m²**
projekt nawierzchni: **TH ARCHITEKCI – Tadeusz Hardt Wrocław**
wykonawca nawierzchni: **Skalniak Janusz Szczepk**

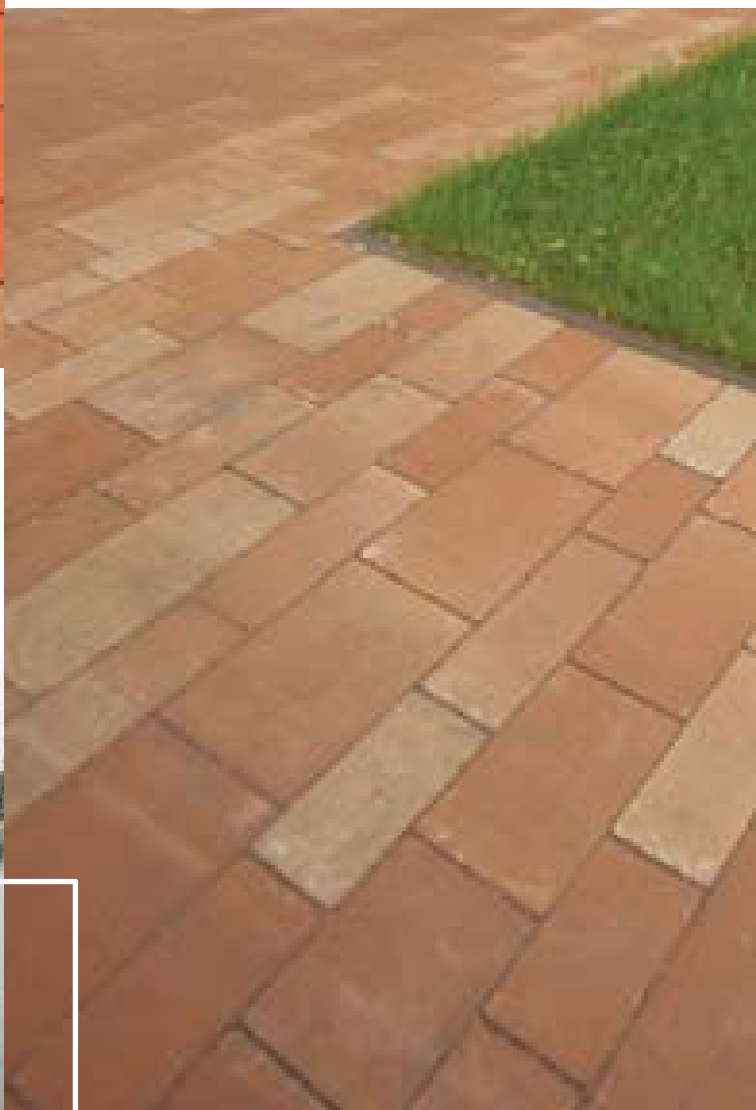


Libet Decco: Colormix / VIA CASTELLO / pastello
Libet Decco: Colormix / AKROPOL / kasztanowy

Gdańsk

Aura Island

Trzyście prostokątów różnej wielkości tworzy system kostek Via Castello, najbardziej rozbudowany spośród wszystkich w linii Libet Decco. Subtelny melanż odcieni poszczególnych elementów pozwala uzyskać barwną nawierzchnię przy wyborze tylko jednego spośród dostępnych kolorów.



nawierzchnia: **2 100 m²**
projekt nawierzchni: **KIPP PROJEKT Sp. z o.o.**
wykonawca nawierzchni: **Zakład Ogrodniczo-Budowlany
BAOBAB Marcin Jażdżewski**



Przemysłany projekt nawierzchni nawiązuje do architektonicznej formy Apartamentowca. Każde miejsce ma swój szczególny charakter, który warto zaakcentować.

Gdańsk Apartamenty **Wiszące Ogrody**



Libet Decco:

Elegante / QUADRO / granito

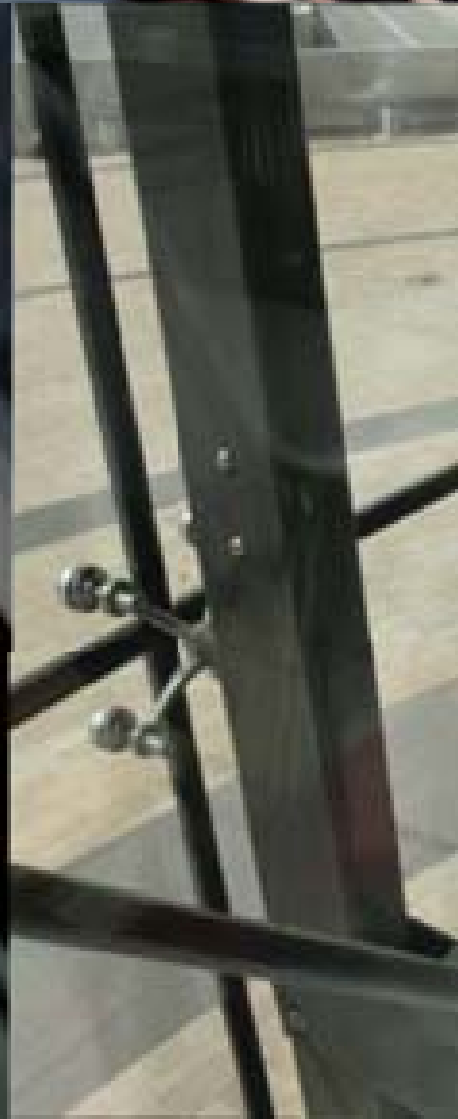
Elegante / PICCOLA / bianco carrara, granito, nero

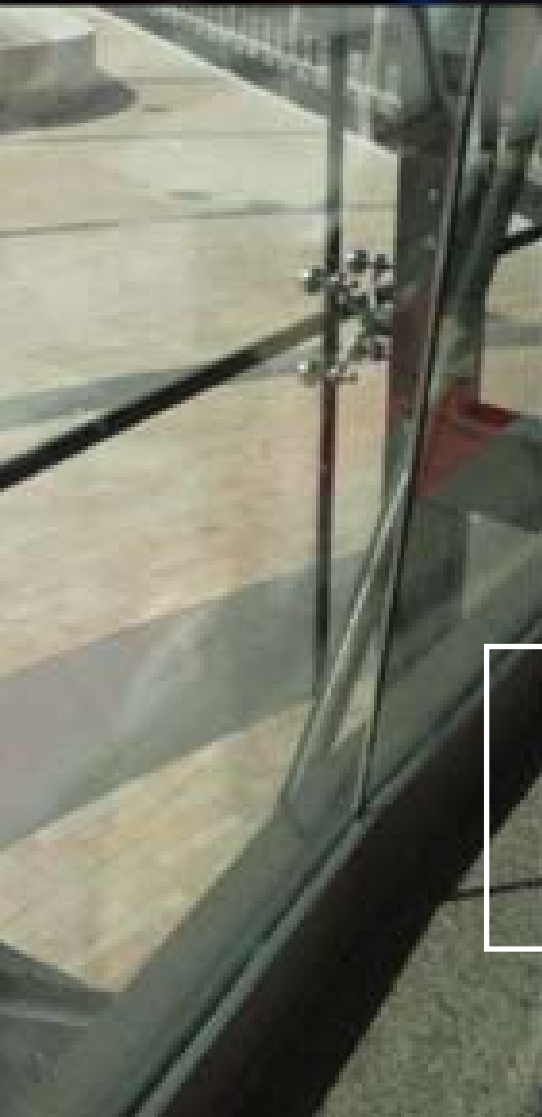
nawierzchnia: **1 500 m²**

projekt nawierzchni: **Grupa Inwestycyjna Hossa S.A.**

wykonawca nawierzchni: **R-Bud Radosław Banaczyk**

GALERIE CENTRA HANDLOWE





Trendy pojawiające się we wzornictwie i technologiach nawierzchni betonowych rozwijają się dość intensywnie. Rośnie wybór produktów, które są coraz bardziej zróżnicowane stylistycznie, i możliwości ich zastosowania. Projektanci nowoczesnych powierzchni handlowych dbają o wysoką jakość estetyki tej specyficznej przestrzeni, która powinna być równie modna jak marki sklepów tworzących galerię w jej wnętrzu. Świadomie zaaranżowany, wyjątkowy wygląd i charakter współczesnych Centrów Handlowych sprawia, że zakupy przestały być koniecznością, a stały się stylem życia.



Dąbrowa Górnicza

Centrum Handlowe **Pogoria**

Naturalne, granitowe kruszywo tworzy powierzchnie kostek z grupy Elegante. Szeroki wybór wymiarów otwiera ogromne możliwości aranżacji nawierzchni. Kostki Piccola to połączenie piękna i najwyższej jakości materiałów.

**Libet Decco:**

Elegante / PICCOLA / bianco carrara, granito, nero

nawierzchnia: **3 800 m²**

wykonawca nawierzchni: **SpecBruk Sp. j.**

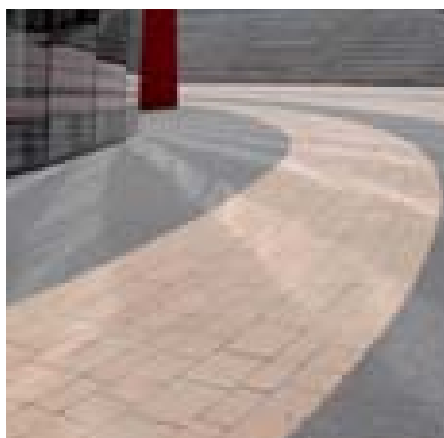


Wałbrzych
Galeria **Victoria**



Libet Decco: Colormix / VIA CASTELLO / pastello
Libet Decco: Elegante / PICCOLLA / nero

nawierzchnia: **3 200 m²**
projekt nawierzchni: **studio architektoniczne Chapman Taylor**
wykonawca nawierzchni: **RembetPlus Sp. z o.o.**



Kostki Via Castello doskonale sprawdzają się na dużych powierzchniach. Okazałe rozmiary wybranych elementów i gładka faktura czynią z grupy Via Castello bardzo praktyczny materiał.



Kazimierz

Kraków

Galeria **Kazimierz**

Kostka Romano z grupy Antico wypełnia szeroką przestrzeń wokół Galerii. Barwną mozaikę uzyskano łącząc ze sobą elementy w trzech kolorach. Charakterystyczną cechą kostki Romano jest jej trapezowy kształt i postarzana faktura.

Libet Decco:

Antico / ROMANO / piaskowo-beżowy, torfowy brąz

nawierzchnia: **7 900 m²**

projekt nawierzchni: **IMB Asymetria Architekci**

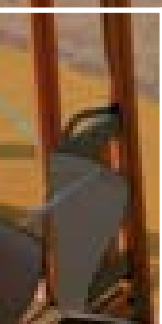
wykonawca nawierzchni: **Warbud**



Nawierzchnia ułożona z dużych płyt o prostych formach, tworzy doskonałe zestawienie z geometrycznym wzorem nowoczesnej elewacji. Intensywną barwę ściany łagodzi delikatny, pastelowy kolor podłoża, wyróżniający produkty z grupy Venetia.

Łódź

Galeria Handlowa **Port Łódź**



Libet Impressio:
VENETIA / verno
TORINO / caldo

Libet Completto:
KRAVENTO BASSO / pastello

Libet Decco:
Colormix / PICCOLA / pastello
Colormix / MODENA / kasztanowy
Antico / NATULIT / piaskowo-beżowy

nawierzchnia: **20 000 m²**

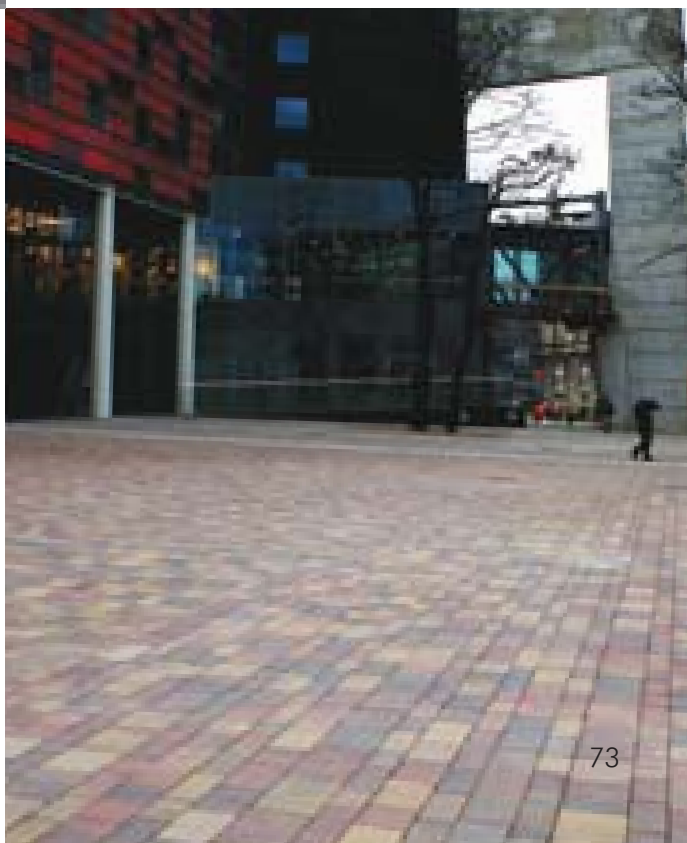
projekt nawierzchni: **Bazuka Studio, NCC Architekci**
wykonawca nawierzchni: **PG Consulting Paweł Grodecki, MJM Molak Sp. z o.o.**





Bielsko-Biała
Galeria Handlowa
Sfera

Delikatna faktura i kredowy kolor to cechy charakterystyczne skały wapiennej, która stała się inspiracją do zaprojektowania płyt Venetia. Nawierzchnie ułożone z jasnych, prostokątnych płyt pięknie wpisują się w architekturę nowoczesną.



Libet Impressio:
VENETIA / verno

nawierzchnia: **2 400 m²**
wykonawca nawierzchni: **Radko Sp. z o.o.**



Białystok
Galeria Handlowa
Alfa



Nawierzchnia z kostek Modena z grupy Colormix sąsiadująca z wielkimi, szklanymi witrynami sklepów, stwarza niezwykle efekt chłodnej, eleganckiej przestrzeni.

Libet Decco:
Colormix / MODENA / pastello

nawierzchnia: **1 550 m²**
projekt nawierzchni: **Maciej Kuryłowicz**

A photograph of a modern office building with a curved glass facade. The building is composed of many rectangular glass panels, some of which are reflecting the sky and other buildings. The overall color palette is dominated by blues and greys.

OBIEKTY **BIUROWE**



Przyjazne otoczenie sprzyja rozwojowi zawodowemu i pomaga czerpać przyjemność z pracy. Imponująca architektura nowoczesnych biurowców wzmacnia wizerunek firmy, podnosząc jej znaczenie na rynku. Wysokie szklane fasady tworzą geometryczne bryły, które stają się nowymi symbolami największych aglomeracji.

Dobrze zaaranżowana, komercyjna przestrzeń angażuje uwagę przechodniów, uzupełniając mapę strategicznych punktów miasta. Reprezentacyjne budynki wymagają odpowiedniego otoczenia, minimalistyczne nawierzchnie z prostych betonowych płyt są w tym miejscu najlepszym rozwiązaniem.

Nowoczesne symbole





Lublin
Biurowiec
**Urzędu
Marszałkowskiego**

Kostka Piccola estetycznie wpisuje się w modernistyczną bryłę biurowca. Jej kolorystyka odpowiada elementom wykończeniowym fasady, łącząc w zgrany duet budynek i nawierzchnię.

Libet Decco:
Elegante / PICCOLA / bianco carrara, granito





Katowiceulica **Górnośląska**

Doskonale odwzorowana faktura piaskowca o ciepłym, beżowym melanżu to efekt technologii wet-cast - innowacyjnej na polskim rynku metodzie produkcji. Duże formy płyt Toscania uzupełniają się nawzajem tworząc neutralne, nowoczesne nawierzchnie.



Libet Impresio:
TOSCANIA / siena

nawierzchnia: **650 m²**
projekt nawierzchni: **AB Projekt Tychy**
wykonawca nawierzchni: **Radex Bielsko-Biala**



Wrocław**Biurowiec Black Red White**

Gładka nawierzchnia w neutralnym odcieniu szarości bardzo dobrze prezentuje się w sąsiedztwie szklanych ścian biurowca. Monochromatyczna aranżacja odpowiada trendom współczesnej architektury.



Libet Decco:
Elegante / VIA CASTELLO / granito

nawierzchnia: **1 200 m²**
wykonawca nawierzchni: **REMAT Wrocław**



CENTRUM KULTUR





Błonie

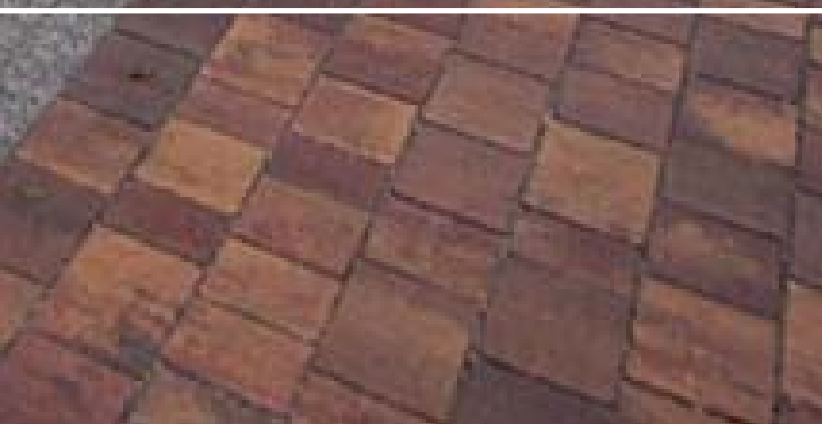
Centrum Kultury

Szara krata dobrze prezentuje się na wielobarwnym tle ułożonym z kostki z grupy Colormix. Dwa odmienne produkty połączone ze sobą, tworzą niezwykły efekt.



Libet Decco: Elegante / PICCOLA / granito
Libet Decco: Colormix / AKROPOL / kolory jesieni
Libet Impresio: TORINO / caldo

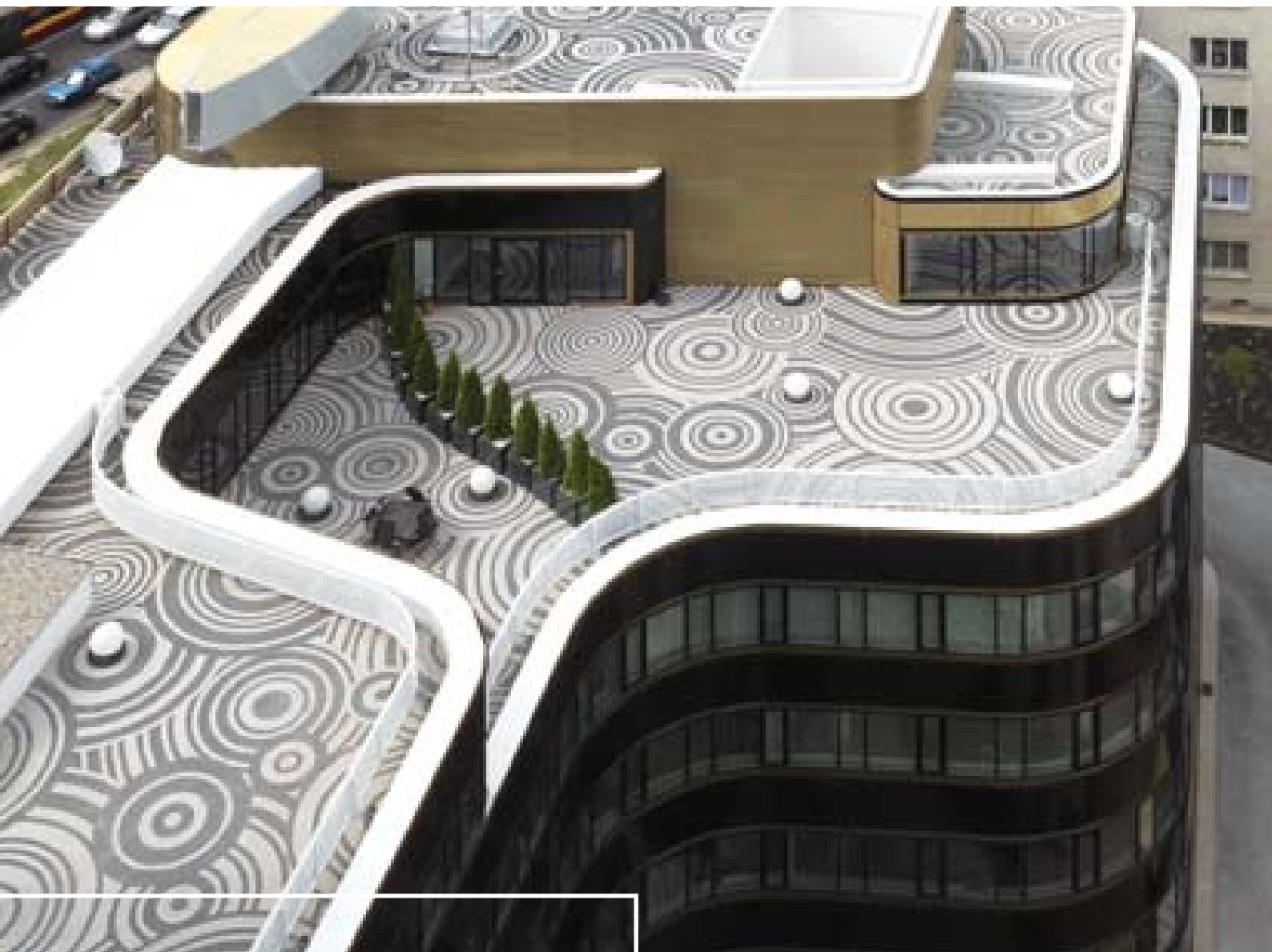
nawierzchnia: **1 400 m²**
 projekt nawierzchni: **Marbud-Invest Sp. j. Warszawa**
 wykonawca nawierzchni: **Budget Sp. z o.o. Warszawa**





Na dachach nowoczesnych biurowców aranżowano nawierzchnię, wykorzystując właściwości kostek Piccola. Niezwykła, oryginalna dekoracja jest najlepszym dowodem na to, że każdy pomysł można zrealizować. Nie ograniczajmy wyobraźni, ryzykowne idee zawsze przynoszą spektakularne efekty.

Warszawa **Zebra Tower**



Libet Decco:
Elegante / PICCOLA / bianco carrara, nero


nawierzchnia: **1 050 m²**
wykonawca nawierzchni: **Remigiusz Trawiński**



REKREACJA WYPOCZYNEK



Relaks na wysokim poziomie



Współczesne podejście do planowania otaczającej nas architektury nie skupia się tylko na budowaniu poprawnych pod względem estetycznym budynków, lecz uwzględnia wszystkie detale mające wpływ na wygląd i użyteczność przestrzeni jako całości. Nawierzchnia spójna z architekturą to podstawa aranżacji nowoczesnych kompleksów wypoczynkowych, odpowiednio dobrana buduje klimat, w którym łatwo oddać się relaksowi. Szlachetne kostki brukowe i płyty tarasowe pięknie sprawdzają się na rekreacyjnych terenach.



Legionowo

Hala Sportowa **Arena**



Gładka, szara nawierzchnia oprawiona w proste, grafitowe ramy otacza halę sportową w Legionowie. Charakterystyczna forma budynku, wymaga stonowanego otoczenia.

Libet Decco:
Elegante / PICCOLA / granito

nawierzchnia: **700 m²**



Dziwnówek Pensjonat

Łagodne, pastelowe nawierzchnie wpisują się w kameralny nastrój tarasów nowoczesnego apartamentowca. W aranżacji wykorzystano dwa przeciwstawne odcienie, które tworzą wyraźny rysunek podkreślający miejsca strategiczne.

Libet Impressio:
MONZA Elegante / solaro

Libet Decco:
Elegante / PICCOLA / granito

projekt / wykonawca nawierzchni: **EKOL Bogdan Kokolus**





Kołobrzeg
Korty Tenisowe



Otoczenie wszelkiego rodzaju obiektów sportowych powinno być przede wszystkim praktyczne. Jednorodna nawierzchnia w ciemnym kolorze na pewno sprostą licznym grupom kibiców.

Libet Classic:
AKROPOL / szary

nawierzchnia: **2 000 m²**
projekt nawierzchni: **MD Polska Sp. z o.o.**
wykonawca nawierzchni: **PRO-BUD S.A.**

Nawierzchnia w dwóch kontrastujących odcieniach brązu powtarza kolory elewacji. Klasyczna architektura budynku wymaga równie dystyngowanej oprawy.



Łódź

Kamienica **Kerna**



Libet Decco:

Antico / ROMANO / piaskowo-beżowy, torfowy brąz
Antico / NATULIT / torfowy brąz

Libet Completto:

KRAVENTO GRANDE ANTICO / torfowy brąz

projekt nawierzchni: **Libet**

wykonawca nawierzchni: **MICHALEC / Łódź**



Płock

Hotel **Herman**

Na tyłach hotelu zaaranżowana została przestrzeń rekreacyjna dla gości. Wypełniają ją kamienne płyty Sheridan, które imponująco prezentują się zarówno w roli schodów, jak i nawierzchni.

Libet Patio:
SHERIDAN / sunset

Libet Decco:
Elegante / PICCOLA / bianco carrara, granito, nero

nawierzchnia: **1 100 m²**
projekt nawierzchni: **Libet (Lena Herman)**
wykonawca nawierzchni: **ROB-BRUK Płock**



Ostrowiec Świętokrzyski
Stadion **KSZO**



Libet Decco:
Elegante / MODENA / granito, nero
Libet Decco:
Elegante / PICCOLA / bianco carrara

nawierzchnia: **2 700 m²**
projekt nawierzchni: **Pracownia Projektowa Janusz Pachowski Izabelin k/Warszawy**
wykonawca nawierzchni: **Zakład Usług Budowlano-Handlowych „Nowbud” A. Nowak, E. Bracki Sp. j.**

Budynek wzorem nawierzchni. Widoczna tutaj aranżacja to doskonały przykład ukazujący jak w prosty sposób uzyskać jednakowy deseń na elewacji budynku i otaczającej go nawierzchni.



Mszczonów

Hotel **Panorama**



Libet Decco:
Colormix / VIA TRIO / tabacco

nawierzchnia: **2 700 m²**
projekt i wykonawca nawierzchni:
Vega Brukarstwo Projekt

By podkreślić naturalny wdzięk pensjonatu w stylu górskim, jako materiał nawierzchniowy wykorzystano kostki Via Trio. Gont na dachu i drewniane bale, tak samo jak kostki Via Trio, nie mają jednolitego koloru, ale pokrywa je cała paleta brązowych odcieni.



Szlachetne kostki Via Castello w delikatnym pastelowym kolorze, wypełniają długie ścieżki wokół zalewu. Gładka faktura kostek nie tworzy śliskiej powierzchni, co sprawia, że można tędy bezpiecznie spacerować zaraz po wyjściu z wody.



Radków Nadbrzeże **Zalewu**



Libet Decco:
Colormix / VIA CASTELLO / pastello

nawierzchnia: **4 000 m²**
projekt nawierzchni: **Pronad**



Obijana kostka Romano w naturalny sposób podkreśla urodę tradycyjnych budynków, nowoczesnym nadaje przytulności, ciepła i eklektycznego wdzięku.

Józefów
Hotel **Holiday Inn**



Libet Decco:
Antico / ROMANO / piaskowo-beżowy
nawierzchnia: **600 m²**



Kameralny nastrój to największa zaleta tego miejsca. W charakter stylizacji doskonale wpisuje się nawierzchnia ułożona z postarzonej kostki Romano w odcieniach brązu.

Lućmierz

Hotel **Porto Fino**



Libet Decco:
Antico / ROMANO / piaskowo-beżowy
Colormix / VIA CASTELLO / pastello

nawierzchnia: **1 200 m²**
projekt nawierzchni: **Libet**



Świeradów Zdrój Hotel **Biały Kamień**

Dwa przeciwstawne odcienie brązu: solaro i bronzo, tworzą wyraźny rysunek podkreślający miejsca strategiczne. Wzór nawierzchni łagodnym łukiem otacza budynek, wprowadzając w zdecydowany projekt nieco łagodności.



Libet Decco:
Elegante / PICCOLA / solaro, bronzo

nawierzchnia: **2 400 m²**
projekt nawierzchni: **Libet S.A.**
wykonawca nawierzchni:

Ems Consulting Roman Jarzqbek, Leszno



Paczółtowie
Pole Golfowe



Libet Decco:
Colormix / VIA CASTELLO / pastello

nawierzchnia: **1 600 m²**
projekt nawierzchni: **Ernest Raczewski**
wykonawca nawierzchni:
Firma Budowlana BRUKMAN Roman Staroń



Regularny kształt kostek Via Castello pozwala tworzyć spokojne, stonowane nawierzchnie. Idealne jako ozdoba rozległych przestrzeni, równie dobrze prezentują się na węższych ścieżkach.



Prosty kształt i powierzchnia kostek Quadro jest bardzo praktyczna. Poszczególne elementy nie posiadają bocznych faz dzięki czemu fugi są wąskie i bardzo regularne.



Kraków
Stadion **Cracovia**



Libet Decco:
Elegante / QUADRO / bianco carrara, nero

nawierzchnia: **13 000 m²**
projektant główny: **Estudio Lamela Sp. z o.o.**
projekt zagospodarowanie terenu: **Bronisz Land Design**
wykonawca nawierzchni: **TRANS-ZIEM Kraków**



Libet Impressio
MONZA Elegante / solaro

nawierzchnia: **13 000 m²**
projekt i wykonawca nawierzchni:
Biuro Architektoniczno-Budowlane
PRO-ARCH 2 Sp. z o.o.



Wyjątkowa faktura przełamuje surowy charakter płyt Monza. Kwadratowe formy pokryte zostały naturalnym kruszywem w różnych odcieniach szarości. Duże, regularne kształty dobrze prezentują się na przestronnych powierzchniach.

Bielsko Biąta Basen





Głogów OSiR

Kostki Via Castello w kolorze ciepłego beżu uprzyjemniają wypoczynek gościom Ośrodka Rekreacyjnego w Głogowie. Ich wyjątkowa zaletą jest antypoślizgowość. Wygoda i bezpieczeństwo w tym miejscu są niezwykle ważne.





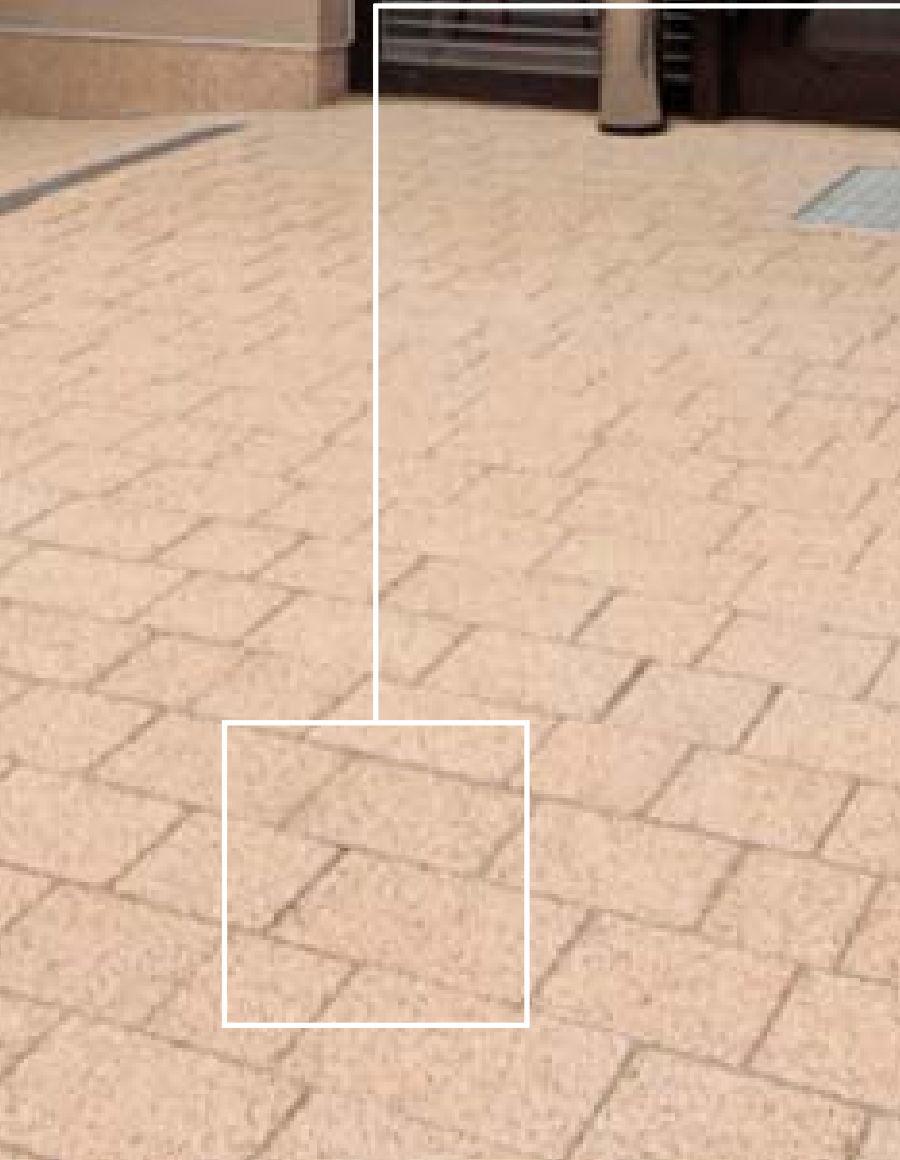
Jastrzębia Góra**Ośrodek Wypoczynkowy****Wita**

Łagodne, pastelowe nawierzchnie wpisują się w kameralny nastrój, który panuje wokół Ośrodka Wypoczynkowego „Wita”. W aranżacji wykorzystano różne rodzaje i kolory materiału, urozmaicając w ten sposób przestrzeń na zewnątrz budynku.

Libet Decco:

Elegante / AKROPOL / granito, solaro

Elegante / PICCOLA / nero

Libet Impresio: VENETIA / vernonawierzchnia: **3 500 m²**projekt nawierzchni: **Pracownia Projektowa FORTE PLAN****Teresa Janowicz**wykonawca nawierzchni: **FEST BUD Marcin Pikron**



Praktyczny charakter kostki Natulit umożliwia dowolne aranżacje przestrzeni. Ta prosta, postarzana kostka z łatwością dopasowuje się do stylu posesji podkreślając jej wyjątkowość. Odpowiednia grubość elementów sprawia, że nawierzchnie z kostki Natulit sprawdzają się nie tylko na ścieżkach i tarasach, ale także w roli podjazdów.

Przywidz k/Gdańska
Hotel **Zielona Brama**



Libet Decco:
Antico / ROMANO / torfowy brąz
Antico / NATULIT / torfowy brąz

nawierzchnia: **1 500 m²**
projekt nawierzchni: **Libet**
wykonawca nawierzchni: „**Art.-Bruk**” L.Wyca



INFRASTRUKTURA **PUBLICZNA**



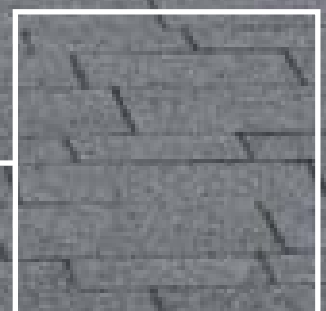


Nawierzchnie miejskie są świadectwem poziomu kultury społeczeństwa, dlatego miejsca wokół nas muszą być coraz piękniejsze. Szlachetne kostki brukowe i płyty tarasowe skutecznie zmieniają oblicza polskich miast.



Nawierzchnia zgodna z charakterem miejsca, które ją otacza tworzy kompletny obraz podnoszący wartość estetyczną miejskiego krajobrazu. Świadome podejście architektów tworzących infrastrukturę publiczną sprawia, że żyje nam się coraz piękniej i wygodniej.

Oblicza polskich miast





Dziwnów

Pasaż **Nadmorski**



Libet Impressio:
MONZA Elegante / solaro, granito

Libet Decco:
Elegante / PICCOLA / granito

nawierzchnia: **4 800 m²**
projekt nawierzchni: **GPD Lada**
wykonawca nawierzchni: **PUBiL EKOL**

Płyty tarasowe Monza mają identyczną fakturę jak kostki linii Libet Decco z grupy Elegante. Dzięki temu, łącząc duże płyty i drobną kostkę, z łatwością uzyskamy spójną aranżację o ciekawym wzorze.



Gryfice Plac **Zwycięstwa**

A oto dowód, że kostka Piccola, pomimo swej delikatności i subtelnego charakteru, potrafi być zdecydowana. Chcąc uzyskać wyraziste zestawienie kolorystyczne wybrano Piccolę w kolorze nero i bianco carrara.



Libet Decco:
Elegante / PICCOLA / bianco carrara, nero

projekt nawierzchni: **GPD Lada**
wykonawca nawierzchni: **Drogbud, Stargard
Szczeciński**





Kamień Pomorski Rynek, **Ratusz**

Naturalna powierzchnia kostek z grupy Elegante sprawia, że z łatwością łączą się one z elementami granitowymi. Zgrabne zestawienie pozwoliło wyznaczyć ciągi komunikacyjne wokół Ratusza w Kamieniu Pomorskim.



Libet Decco:
Elegante / PICCOLA / granito, tramonto



Kołobrzeg
Park **Nadmorski**



Prosty, zachowawczy projekt nawierzchni nie zakłóca spokojnej natury parku, przeciwnie, podkreśla panujący tutaj nastrój. Gładkie, jednokolorowe alejki subtelnie łączą się z otoczeniem.

Libet Decco:
Elegante / PICCOLA / granito

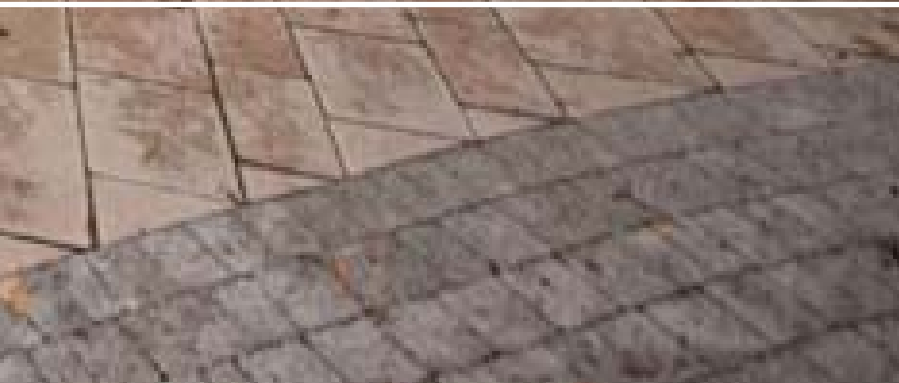
nawierzchnia: **7 000 m²**
projekt nawierzchni: **Biuro Projektowo-Inżynierskie REDAN Sp. z o.o.**
wykonawca nawierzchni: **Anti Wrocław**

Dwie popularne kostki połączone ze sobą dobrze się komponują. Duże elementy o ciepłej, beżowej barwie i regularnej powierzchni to kostki Via Castello. Oprawę dla nich tworzą trapezowe kostki Piccola w naturalnym odcieniu granito.





Kołobrzeg
Park



Libet Decco:
Colormix / VIA CASTELLO / pastello

nawierzchnia: **900 m²**
projekt nawierzchni: **Biuro Projektowo-
-Inżynierskie REDAN Sp. z o.o.**
wykonawca nawierzchni: **Przedsiębiorstwo
Robót Inżynieryjnych „Prin” Zdzka
Stanisław**



Niechorze
ulica **Cicha**

Libet Decco:
Colormix / PICCOLA / pastello, tabacco
Antico / ROMANO / torfowy brąz

nawierzchnia: **2 000 m²**
projekt nawierzchni: **Land Art.**
Małgorzata Sać. Projektowanie
Ogrodów, Terenów Zielonych.
wykonawca nawierzchni: „**Pedrobud**”
Marcin Niżniowski

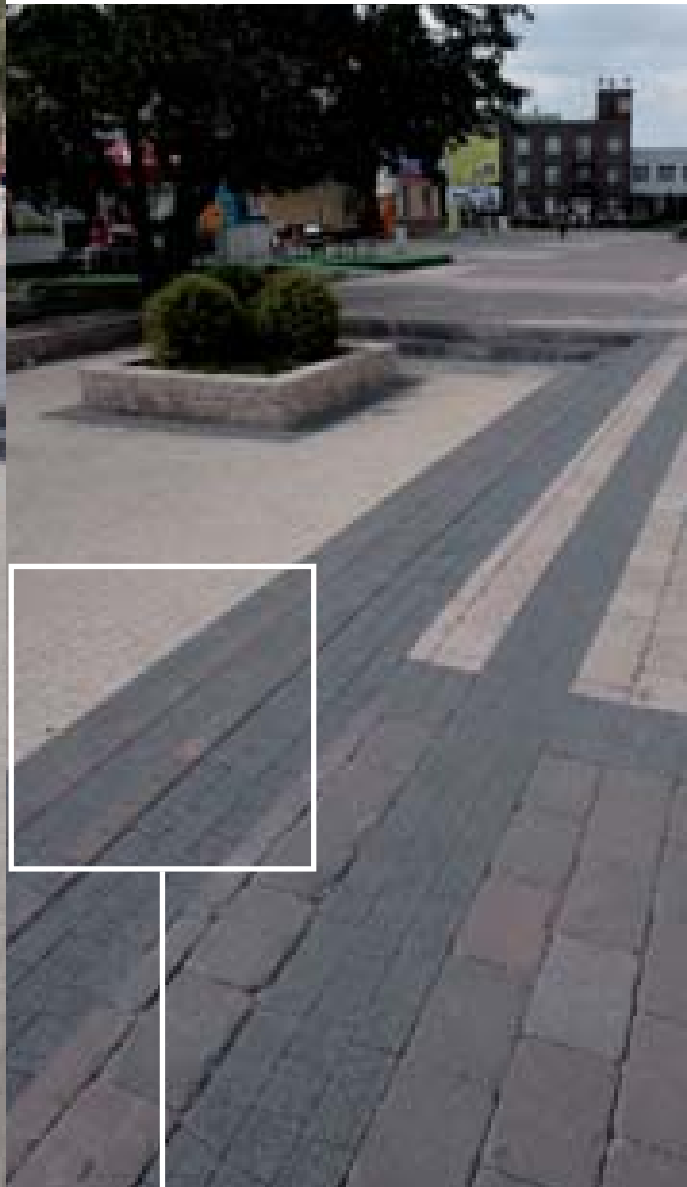
Przemysłany wzór sprawia, że zwykły chodnik staje się wyjątkowy. Deseń inspirowany sztuką witrażu uzyskano zestawiając z sobą kostkę o zróżnicowanych kolorach i fakturze. Wąskie pasy ułożone zostały z kostki Piccola o regularnych brzegach i gładkiej powierzchni, kontury witrażu tworzy kostka Romano o powierzchni obijanej.



Barwiona w całej masie kostka Natulit Massimo to doskonały materiał, z którego można budować ozdobne murki. Różnorodne formy małej architektury miejskiej wykonane z odpowiednio dobranych materiałów, tworzą estetyczną, funkcjonalną przestrzeń.



Dąbrowa Górnicza
Plac **Miejski**



Libet Decco:
Elegante / PICCOLA / bianco carrara, nero Antico / NATULIT / piaskowo-beżowy, torfowy brąz
Colormix / AKROPOL / kasztanowy
Libet Completo:
NATULIT MASSIMO / piaskowo-beżowy
KRAVENTO ALTO / kasztanowy

nawierzchnia: **3 000 m²**
projekt nawierzchni: **Libet**
wykonawca nawierzchni: **Bożko-Kozubski, Dąbrowa Górnicza**



Rewal
 Pasaż **Nadmorski**



Libet Decco:
 Elegante / MODENA / nero, granito

nawierzchnia: **7 700 m²**
 projekt nawierzchni: **MXL4 Architekci**
 wykonawca nawierzchni: **GPD Lada**

Aranżacja nawierzchni nadmorskiego deptaku spełniła wysokie wymagania, zapewniając najpiękniejszy widok. Beton i drewno to popularny zestaw, który zawsze się sprawdza gdy chcemy uzyskać estetyczną, funkcjonalną przestrzeń.



Rewal ulica **Klifowa**

Oryginalna krata zdoła szerokość aleję z widokiem na Bałtyk. Duże elementy Quadro, w dwóch kontrastujących odcieniach szarości, oprawiono w pastelowe ramy. Odważne połączenie kształtów i kolorów przyniosło interesujące efekty.



Libet Impressio:
MONZA Elegante / solaro, granito

nawierzchnia: **5 000 m²**
projekt nawierzchni: **PUBiI EKOL**
wykonawca nawierzchni: **GPD Lada**

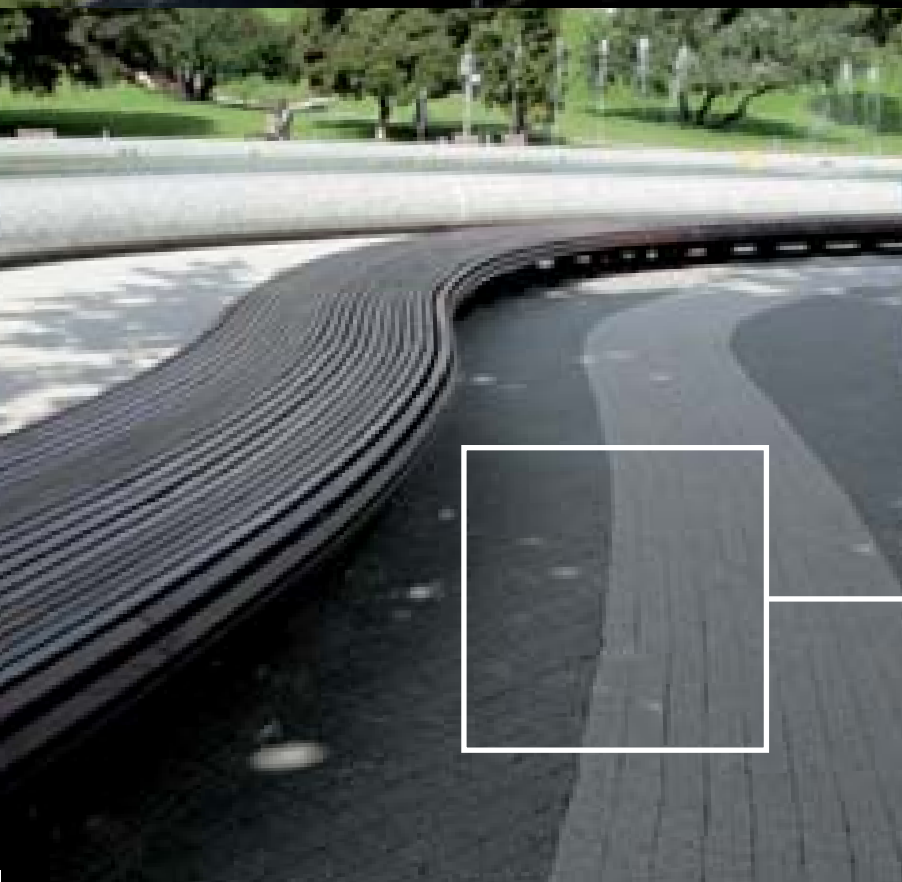


Melanż szarości, który wypełnia ramy fontann na warszawskim skwerze, wygląda bardzo podobnie, jak powierzchnia kostek z Grupy Elegante. Marmurowo-granitowy mariaż mieni się w słońcu, zalewając plac szlachetnym blaskiem.



Warszawa

Park **Fontann**



Libet Decco:
Elegante / PICCOLA / bianco carrara, granito, nero
Colormix / AKROPOL / nero

nawierzchnia: **11 000 m²**
projekt nawierzchni: **Zielona Architektura Sp. j.**
Warszawa
wykonawca nawierzchni: **Zakład Usług Brukarskich**
„Adrog” Sp. j. A.Dybcio, E. Dybcio Warszawa



Szczytna

Pasaż **miejski**



Widoczne na zdjęciach realizacje prezentują wszechstronne możliwości i zróżnicowany wygląd produktów marki Libet. Umiejętne połączenie zupełnie różnych produktów zawsze gwarantuje niepowtarzalne efekty.



Libet Decco:

Elegante / PICCOLA / solaro, granito, nero

Elegante / MODENA / nero, granito

nawierzchnia: **4 900 m²**

projekt nawierzchni: **Z.U.I. Rewaloryzacja Kłodzko**

wykonawca nawierzchni: **Przedsiębiorstwo Oczyszczania wód i Ziemi POWIZ Wrocław**



Wałbrzych
ulica **Broniewskiego**



Libet Decco:
Colormix / VIA CASTELLO / pastello
Elegante / PICCOLA / bianco carrara, nero

Libet Decco:
Colormix / VIA CASTELLO / kolory jesieni - płyta
dla niewidzących

nawierzchnia: **3 147 m²**
projekt nawierzchni: **Wrocław**
wykonawca nawierzchni: **Heilit Woerner Sp. z o.o.**

Szeroki miejski plac wypełnia gładka pastelowa nawierzchnia. Stonowany projekt urozmaicono wzorem w szeroką kratę. Subtelny wygląd podłoża nieco łagodzi zróżnicowany styl architektury.



Libet Decco:
Colormix / VIA CASTELLO / pastello

nawierzchnia: **2 200 m²**

Wrocław

Most **Grunwaldzki**

Kostki Via Castello to seria o największej liczbie kształtów w jednym systemie. Ich regularność pozwala tworzyć spokojne, stonowane nawierzchnie - idealne do spacerów w ciepłe, jesienne dni.





Płock
Pasaż **Paderewskiego**



Libet Decco:
Colormix / VIA CASTELLO / pastello, kasztanowy

nawierzchnia: **11 000 m²**
projekt nawierzchni:
Królikowski i Jaworski s. c.
Pracownia Architektoniczna

Różnorodność produktów marki Libet stwarza nieskończone możliwości aranżacji nawierzchni. Bogactwo kolorów i kształtów pozwala tworzyć najpiękniejsze projekty, które zrealizowane stają się ozdobą polskich miast.



Legionowo
Urząd **Miasta**

Libet Decco:
Colormix / VIA CASTELLO / kasztanowy
Elegante / PICCOLA / bianco-carrara, granito

nawierzchnia: **1 200 m²**

projekt nawierzchni:

Pracownia Projektowa Janusz Pachowski

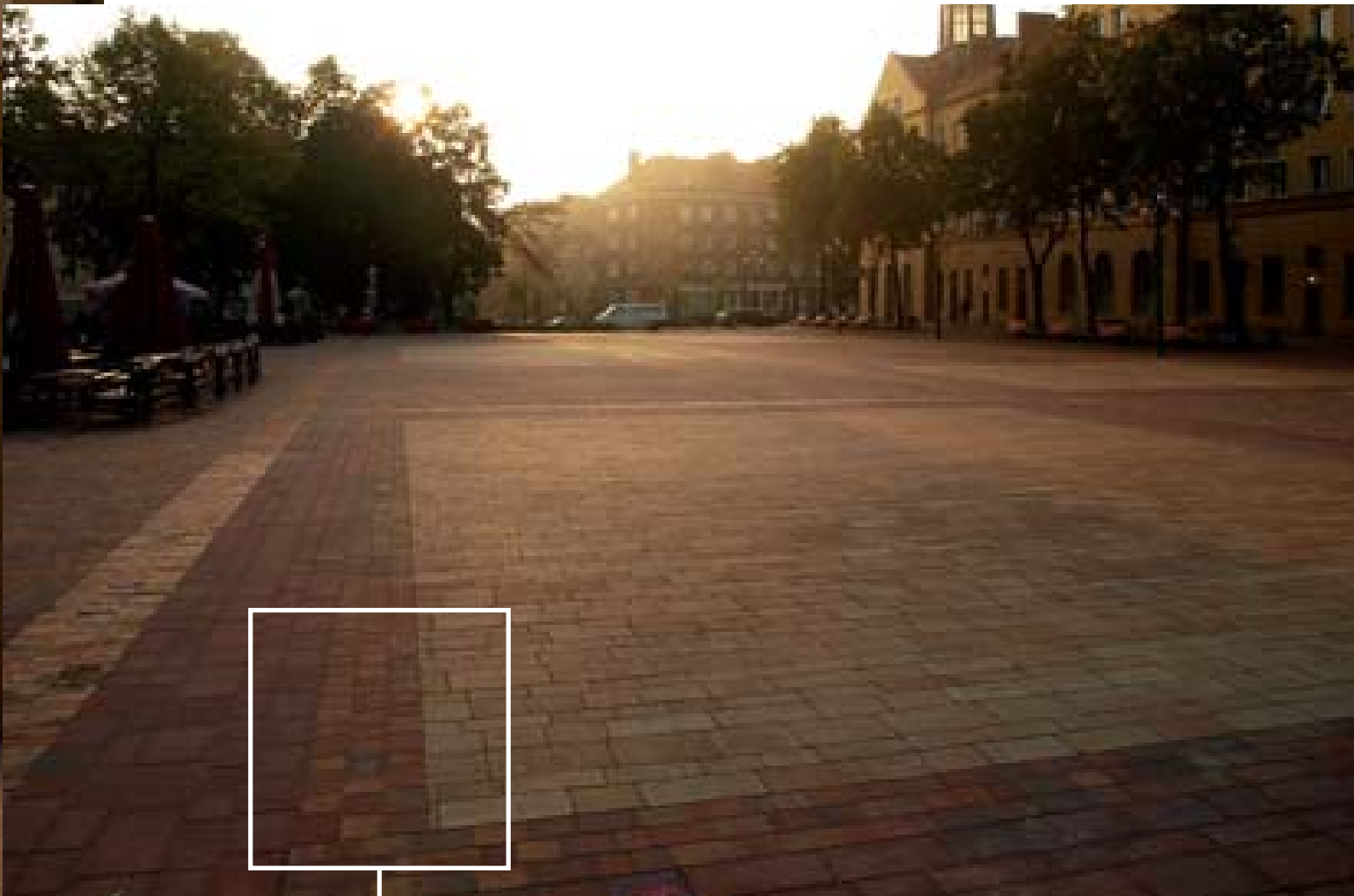
wykonawca nawierzchni:

PPHU Buder Rafał Flis, Marcin Flis Sp. j.

Głęboka, kasztanowa barwa kostki Via Castello pięknie prezentuje się w zestawie z kolorem bianco carrara – najjaśniejszym z dostępnych w grupie Elegante.



Tychy Plac **Baczyńskiego**



Libet Decco:
Colormix / VIA CASTELLO / pastello
Colormix / AKROPOL / kolory jesieni

nawierzchnia: **10 000 m²**
projekt nawierzchni:
**mgr inż. arch. Wojciech Klasa, Projektowanie
Architektoniczne**
wykonawca nawierzchni:
Przedsiębiorstwo Budowlano-Drogowe Drokan 1

Geometryczny wzór i stonowana barwa bruku nie zakłócają uroku pastelowych kamieniczek usytuowanych wokół Placu Baczyńskiego w Tychach, wydobywają jedynie ich niepowtarzalny wdzięk.



Warszawa

ulica **Kredytowa**



Libet Decco:
Antico / ROMANO / piaskowo-beżowy
nawierzchnia: **800 m²**

Postarzana faktura kostki Romano wpisuje się w niezmiennie popularny styl vintage. Mody kierunek kształtuje charakter nawierzchni ułożonej z drobnych elementów.



Siechnice Ratusz



Monochromatyczna kompozycja w praktyczny sposób wypełnia powierzchnię placu służącego mieszkańcom Siechnic. Minimalistyczna aranżacja nawierzchni podkreśla nowoczesny kształt budynku.

Libet Decco:
Elegante / QUADRO / granito, nero, bianco-carraro
Libet Impressio:
MAXIMA / grafit

nawierzchnia: **3 020 m²**
projekt nawierzchni: **Maćków Pracownia Projektowa Sp. z o.o.**
wykonawca nawierzchni: **PW - SERVICE Zakład Usług Specjalistycznych**





Geometryczny kształt kostek Modena pozwala tworzyć stonowane nawierzchnie. Matematyczne proporcje systemu otwierają wiele możliwości łączenia elementów o różnych wymiarach w niebanalne, perfekcyjnie proste kompozycje.

Wrocław
Cmentarz
Kolumbarium



Libet Decco:
Elegante / MODENA / granito, nero, solaro
nawierzchnia: **1 200 m²**
projekt nawierzchni: **Studio Architektury Siergiej
Pawłowski**



Gdańsk**QR-Code przy
Międzynarodowych
Targach Gdańskich**

Na terenie Targów Gdańskich pojawił się fragment nawierzchni ułożony z kontrastującej ze sobą kostki brukowej w postaci alfanumerycznego, dwuwymiarowego, kropkowego kodu kreskowego. Planowane są dalsze realizacje tego projektu. Na placach w miejscach publicznych powstaną zakodowane dane dotyczące muzeów, galerii, historii miasta oraz informacje turystyczne. Zapisane w kodach informacje będzie można odczytać z satelity na całym świecie przy pomocy przeglądarek takich jak Google Earth.

Libet Decco:

Elegante / QUADRO / granito, bianco carrara
projekt nawierzchni: **Jerzy Dobrzański**
wykonawca nawierzchni: **SPAJDER s.c. Ireneusz
Pajęczkowski, Tomasz Darznik**





Gdańsk

Przystanki Tramwaju
Wodnego: **Żabi Kruk**

Gładka nawierzchnia doskonale sprawdza się w roli chodnika. Produkty marki Libet, dzięki swej różnorodności, bardzo dobrze radzą sobie w miejskiej przestrzeni.



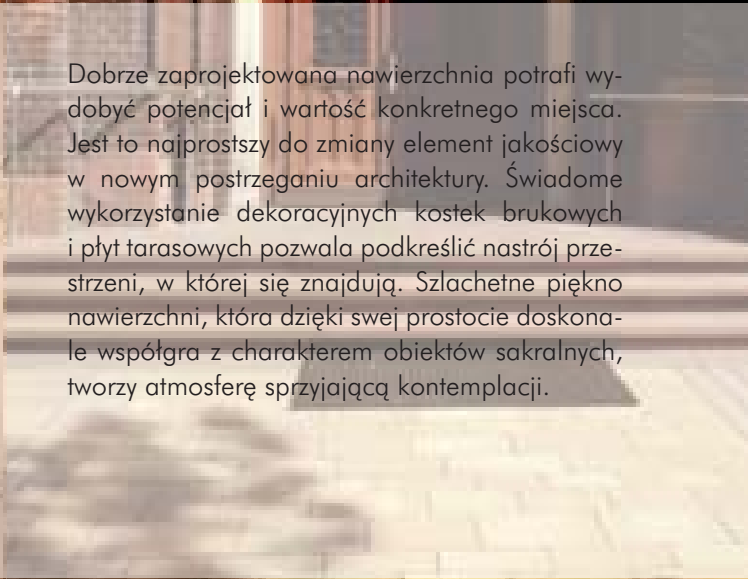
Libet Decco:
Elegante / QUADRO / granito

nawierzchnia: **2 500 m²**
projekt nawierzchni: **Zakład Usług Technicznych Wanda Grodzka**
wykonawca nawierzchni: **SPAJDER s.c. Ireneusz Pajęczkowski, Tomasz Darznik**



OBIEKTY SAKRALNE





Dobrze zaprojektowana nawierzchnia potrafi wydobyć potencjał i wartość konkretnego miejsca. Jest to najprostszy do zmiany element jakościowy w nowym postrzeganiu architektury. Świadome wykorzystanie dekoracyjnych kostek brukowych i płyt tarasowych pozwala podkreślić nastrój przestrzeni, w której się znajdują. Szlachetne piękno nawierzchni, która dzięki swej prostocie doskonale współgra z charakterem obiektów sakralnych, tworzy atmosferę sprzyjającą kontemplacji.

**Miejsce
na spokój**
i ciszę



Anatolka

Kościół

Niepokalanego Serca NMP

Libet Decco:

Colormix / VIA CASTELLO / pastello

nawierzchnia: **1 600 m²**

projekt nawierzchni: **Ernest Raczewski**

Budownictwo sakralne nie wymaga wymyślności ani ekstrawagancji. Otoczenie kościołów powinno emanować spokojem i ciszą, wprowadzając w nastrój harmonii i równowagi.



Kraków
Klasztor
Braci Misjonarzy

Stara wierzba nisko pochylona nad drewnianą ławką zachęca, by przez chwilę odpocząć w jej towarzystwie. Specyficzny nastrój przestrzeni pozwala się wyciszyć. Kameralny chodnik z postarzonej kostki Romano pasuje tu idealnie.



Libet Decco:
 Colormix / PICCOLA / pastello
 wykonawca nawierzchni: **CKB NOVUM**



Kraków

Sanktuarium Bożego Miłosierdzia w Łagiewnikach



Libet Decco:
Colormix / VIA CASTELLO / pastello

wykonawca nawierzchni:
Stawpol FUH Sławomir Baran

Uniwersalny wygląd nawierzchni, która dzięki swej prostocie doskonale współgra z różnorodnymi fasadami budynków, sprawdził się w otoczeniu futurystycznej bryły wybudowanego w 2002 roku Sanktuarium.



Kraków

Kościół **Redemptorystów**

Jasne, pastelowe barwy i proste formy cechują kostki Via Castello. Subtelna stylistyka materiału łagodnie komponuje się z otoczeniem, symetryczne kształty sprzyjają oszczędnym aranżacjom.



Libet Decco:
Colormix / VIA CASTELLO / pastello
nawierzchnia: **1 400 m²**



Kraków**Kościół *Świętego* Floriana**

Stonowane aranżacje nie budzą obaw dotyczących ostatecznego efektu, ich stateczny charakter zawsze spełnia zamierzone rezultaty.

Libet Decco:
Colormix / VIA CASTELLO / pastello



Lubień Kościół **Świętego Jana Chrzciciela**

Kostka Via Castello bardzo często wykorzystywana jest jako budulec nawierzchni wokół kościołów. Subtelny dodatek w postaci elementów z grupy Elegante, w estetyczny sposób wyznacza ciągi komunikacyjne przy lubieńskim kościele.



Libet Decco:
Colormix / VIA CASTELLO / pastello

nawierzchnia: **2 200 m²**



Warszawa

Kościół

Świętych Apostołów Piotra i Pawła



Różnorodność produktów marki Libet pozwala zrealizować wszelkie projekty, zarówno historyczne, jaki i zupełnie nowoczesne, wystarczy tylko dokonać odpowiedniego wyboru.

Libet Decco:
Antico / ROMANO / piaskowo-beżowy



Bolechowice

**Kościół Świętego Piotra
i Pawła**



Różnorodność produktów marki Libet pozwala zrealizować wszelkie projekty, zarówno historyczne, jaki i zupełnie nowoczesne, wystarczy tylko dokonać odpowiedniego wyboru.

Libet Decco:
Antico / ROMANO / piaskowo-beżowy

nawierzchnia: **1 200 m²**
projekt nawierzchni: **Ernest Raczewski**



Naturalne barwy i wyjątkowa faktura kostek Piccola z grupy Elegante sprzyjają wyważonym aranżacjom. Mieszkańka szlachetnych kruszyw tworzy powierzchnię materiału, który elegancko komponuje się z otoczeniem.

Andrychów

Park Miniatur

**Miniatura Bazyliki
Świętego Piotra
w Watykanie**



Libet Decco:
Elegante / PICCOLA / bianco carrara, nero

projekt nawierzchni: **Ernest Raczewski**
wykonawca nawierzchni: **LACHBET**



Libet 2012