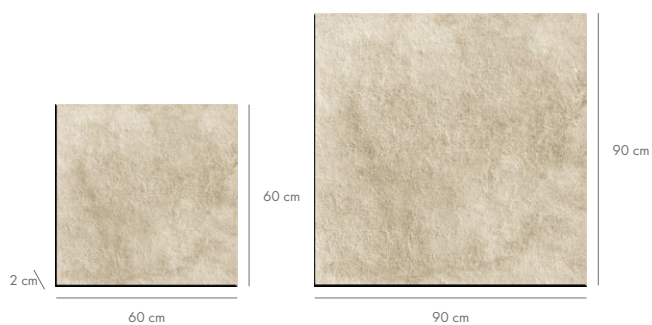


OFFICINE

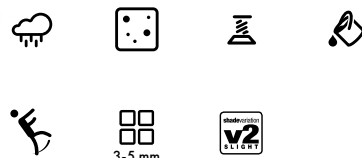
Nowoczesne piękno

Libet CERAMIC

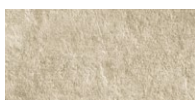


Możliwe niewielkie odstępstwa od wymiaru nominalnego (+/- 0,6%). Zakres kalibracji oznaczony na opakowaniu (zalecany zakup płyt o tej samej kalibracji).

- Efekt przecieranego betonu wprowadza lekko industrialny klimat
- Dwa uniwersalne formaty ułatwiają dostosowanie projektu do indywidualnych potrzeb
- Nietuzinkowe kolory i wyjątkowa trwałość tworzonych aranżacji



DOSTĘPNE KOLORY



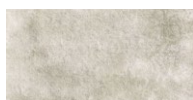
romantic



dark



gothic



acid



sunset

dostępne formaty [cm]	waga opakowania [kg]	szk. / opakowanie	m ² / opakowanie	opakowań na palecie	m ² / paleta	dostępne kolory
60 × 60	32,9	2	0,72	30	21,6	romantic dark gothic acid sunset
90 × 90	36,5	1	0,81	22	17,82	

OFFICINE

Nowoczesne piękno

Libet CERAMIC

Zgodność z dokumentem odniesienia	PN-EN 14411:2012		
J/M	szt.		
Waga (kg/m ²) lub (kg/szt.)	ok. 16, 36		
Wymiar poszczególnych elementów (mm)	wg katalogu producenta		
Rodzaj powierzchni stempla	Powierzchnia strukturalna		
Sposób obróbki	Gres porcelanowy barwiony w masie		
Odporność na uderzenia	0,88		
Odporność na zgięcia	S 13.671 N; R 51,7 N/mm ²		
Charakterystyczne obciążenie niszczące [kN]	centralnie - 6,40 kN; centralny punkt boku - 7,43 kN; przekątna - 4,14 kN		
Odporność na warunki atmosferyczne	Brak szkód		
Odporność na ścieranie	139 mm ³		
Nasiąkliwość (%)	0,05%		
Dopuszczalne odchyłki wymiarów (mm)	Długość	Szerokość	Grubość
	± 2	± 2	± 0,5 mm
Współczynnik liniowej ekspansji termicznej	6,3 × 10 ⁻⁶ oC ⁻¹		
Odporność na plamy	5		
Odporność na poślizg/poślizgnięcie	R11		
Odporność na wstrząsy termiczne	Brak szkód		
Odporność na środki chemiczne	UA ULA UHA		
Przeznaczenie i zakres stosowania (opisowo)	Do stosowania na tarasach, basenach, ścieżkach, podjazdach, schodach, poręczach, miejscach parkingowych, na ścianach oraz wewnątrz budynku.		
UWAGI	Zgodność z LEED - w zależności od koloru możliwe uzyskanie od 3 do 8 punktów LEED		

Ze względu na technikę druku, rzeczywiste kolory produktów mogą się różnić od prezentowanych na zdjęciach. Powyższa oferta ma charakter informacyjny i nie stanowi oferty handlowej w rozumieniu art. 66 §1 kodeksu cywilnego.