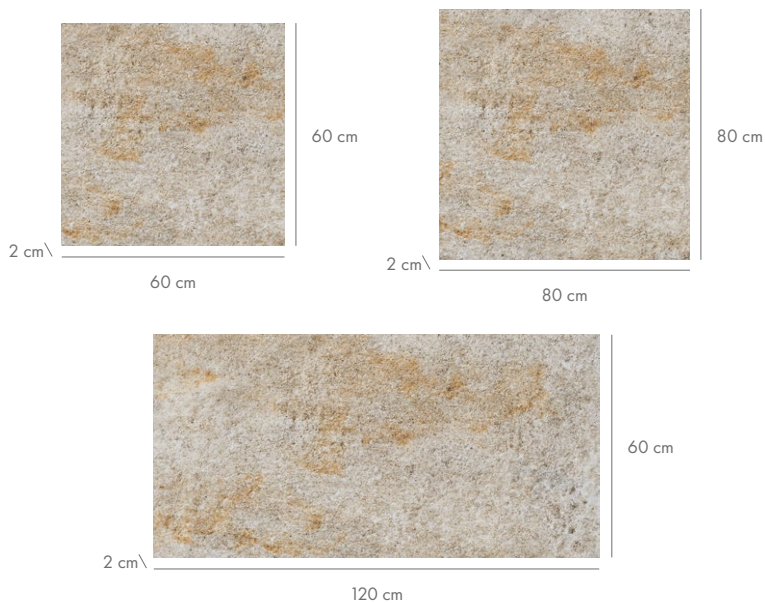
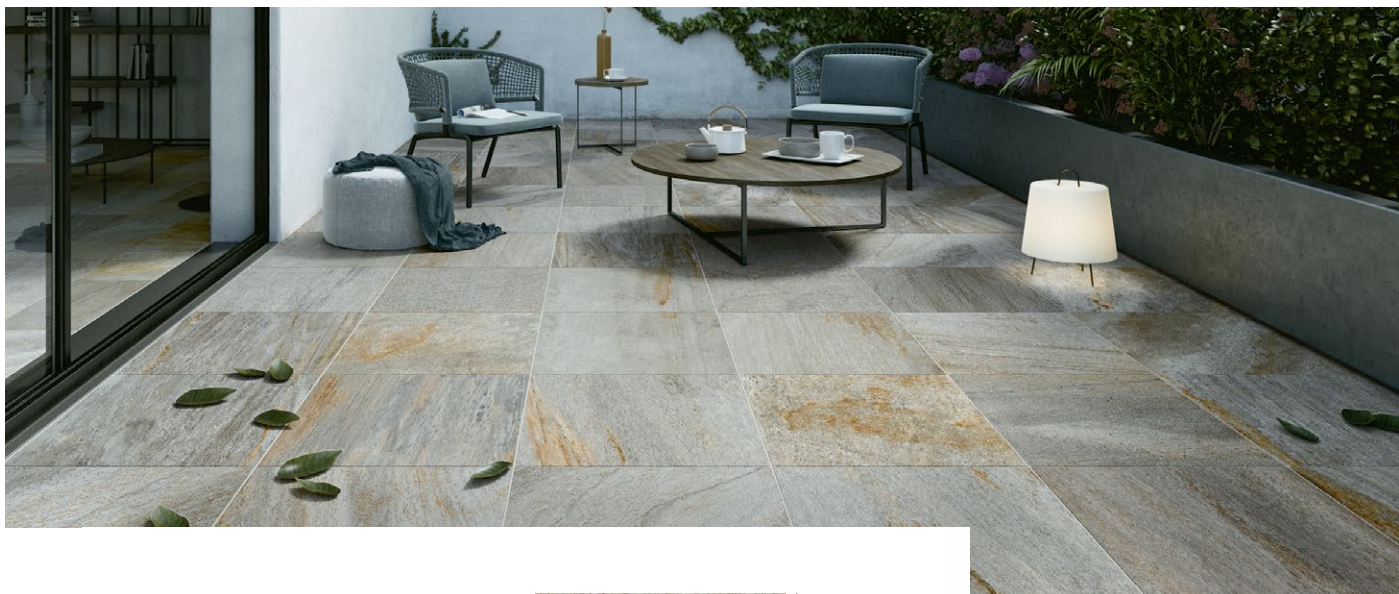


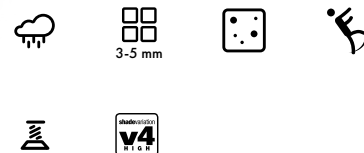
## SILVERLAKE

Naturalna różnorodność

Libet CERAMIC

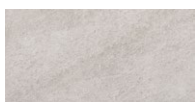


- Odporność i funkcjonalność gresu porcelanowego
- Unikatowy efekt kamiennych powierzchni
- Bogactwo kolorów
- Uniwersalny format

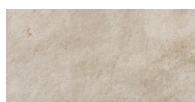


Możliwe niewielkie odstępstwa od wymiaru nominalnego (+/- 0,6%).  
Zakres kalibracji oznaczony na opakowaniu (zalecany zakup płyt o tej samej kalibracji).

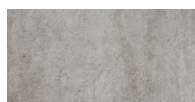
### DOSTĘPNE KOLORY



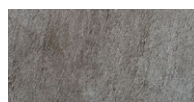
braies SK01



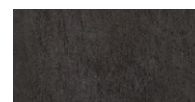
resia SK02



moritz SK03



nemi SK04



moro SK05



orsi SK06

dostępne formaty [cm]	waga opakowania [kg]	szt. / opakowanie	m <sup>2</sup> / opakowanie	opakowań na palecie	m <sup>2</sup> / paleta	dostępne kolory
60 x 60	32,57	2	0,72	30	21,60	orsi, braies, resia, moritz, nemi, moro
80 x 80	29,70	1	0,64	32	21,60	
60 x 120	33,40	1	0,72	30	21,60	

## SILVERLAKE

Naturalna różnorodność

Libet CERAMIC

Zgodność z normą	PN-EN 14411:2012		
J / M	szt.		
Waga [kg/m <sup>2</sup> ] lub [kg/szt]	ok. 16, 30, 33		
Wymiar poszczególnych elementów	wg katalogu producenta		
Rodzaj powierzchni stempla	powierzchnia naturalna		
Odporność na uderzenia	0,88		
Odporność na zgięcia	S 13.671 N; R 51,7 N/mm <sup>2</sup>		
Charakterystyczne obciążenie niszczące [kN]	centralnie - 6,40 kN; centralny punkt boku - 7,43 kN; przekątna - 4,14 kN		
Odporność na warunki atmosferyczne	brak szkód		
Odporność na ścieranie	139 mm <sup>3</sup>		
Nasiakliwość [%]	0,05%		
Wymiary nominalne - dopuszczalne odchyłki [mm]	długość	szerokość	grubość
	+/- 2 mm	+/- 2 mm	+/- 0,5 mm
Współczynnik liniowej ekspansji termicznej	6,3 x 10 <sup>-6</sup> oC <sup>-1</sup>		
Odporność na plamy	5		
Odporność na poślizg/poślizgnięcie	R11		
Odporność na wstrząsy termiczne	brak szkód		
Odporność na środki chemiczne	UA ULA UHA		
Przeznaczenie i zakres stosowania (opisowo)	Do stosowania na tarasach, basenach, ścieżkach, podjazdach, schodach, poręczach, miejscach parkingowych, na ścianach oraz wewnątrz budynku.		