

CEGŁA SPLIT

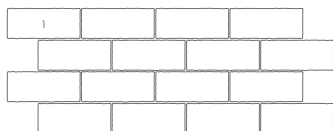
Wykończenie ze smakiem

Libetcompletto



Sugerowane sposoby ułożenia

wzór 1



wzór 2



- Naturalny wygląd kamienia uzyskiwany w procesie splitowania
- Idealna do tworzenia elementów małej architektury w rustykalnym otoczeniu
- Oryginalność barw i faktur współgra z klasycznym, prostym kształtem



COLOR FLEX

ANTICO



ALS



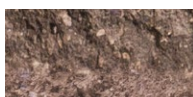
DOSTĘPNE KOLORY



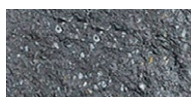
bianco carrara



pastello



kasztanowy



nero

grubość [cm]	szt. / paleta	waga palety [kg]	szt. / warstwa	liczba warstw	dostępne kolory
6,5	280	ok. 1283	28	10	bianco carrara pastello kasztanowy nero

CEGŁA SPLIT

Wykończenie ze smakiem

Libetcompletto

Zgodność z dokumentem odniesienia	Norma PN-EN 13198:2005		
J/M	Szt.		
Waga (kg/m ²) lub (kg/szt.)	4,49		
Wymiar poszczególnych elementów (mm)	Długość:	250	
	Szerokość:	120	
	Grubość	65	
Faza	ND		
Rodzaj powierzchni licowej	Fakturowana		
Kolorystyka powierzchni	Colormix/Monokolor		
Sposób obróbki końcowej	Postarzanie powierzchni		
Klasa betonu	C30/37		
Wytrzymałość charakterystyczna na rozciąganie przy rozłupywaniu (MPa)	ND		
Wytrzymałość charakterystyczna na zginanie (MPa)	ND		
Charakterystyczne obciążenie niszczące (kN)	ND		
Udział powierzchni przepuszczającej wodę (%)	ND		
Odporność na warunki atmosferyczne	ND		
Odporność na ścieranie	ND		
Nasiąkliwość (%)	≤7		
Dopuszczalne odchyłki wymiarów (mm)	Długość	Szerokość	Grubość
	± 5	± 5	± 5
Dopuszczalne odchyłki wymiaru przekątnych (mm)	ND		
Odporność na poślizg/poślizgnięcie	ND		
Trwałość	ND		
Współczynnik przewodności cieplnej	ND		
Odporność na działanie ognia zewnętrznego	ND		
Emisja azbestu	Brak zawartości azbestu		
Reakcja na ogień	A1		
Przeznaczenie i zakres stosowania (opisowo)	Nienośne, prefabrykowane elementy betonowe do zastosowania wewnątrz lub na zewnątrz, w miejscach publicznych i na terenach prywatnych, nie mające za zadanie przenoszenia obciążeń od ruchu pojazdów oraz nie podlegające stosowaniu środków odladzających.		
UWAGI	ALS; Colorflex; Bęben		
Data aktualizacji	01-03-2021 r.		

Ze względu na technikę druku, rzeczywiste kolory produktów mogą się różnić od prezentowanych na zdjęciach. Powyższa oferta ma charakter informacyjny i nie stanowi oferty handlowej w rozumieniu art. 66 §1 kodeksu cywilnego.