

OGRODZENIE MAXIMA

Maximum prostoty

Libetcompletto



- Trzy komplementarne formaty bloczków i subtelný daszek
- Nowoczesny minimalizm prostych kształtów i gładkich boków
- Szerokie zastosowanie – od ogrodzeń po elementy małej architektury ogrodowej



SYSTEM
MAXIMA

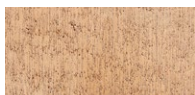


ALS

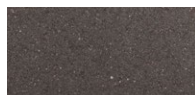


COLOR
FLEX

DOSTĘPNE KOLORY



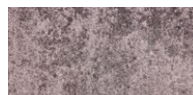
pastello



antracyt



popielaty



karbonowy

element	szt. / paleta	waga palety [kg]	szt. / warstwa	liczba warstw	dostępne kolory
1	39	ok. 245	39	1	
2	150	ok. 1150	30	5	
3	75	ok. 1023	15	5	
4	36	ok. 798	6	6	pastello popielaty antracyt karbonowy
5	60	ok. 921	6	10	

OGRODZENIE MAXIMA

Maximum prostoty

Libetcompletto

Zgodność z dokumentem odniesienia	Norma PN-EN 13198:2005		
J/M	szt.		
Waga (kg/m ²) lub (kg/szt.)	ok.: 13,3 (bloczek ogrodzeniowy), 7,5 (bloczek połówkowy), 5,6 (daszek)		
Wymiar poszczególnych elementów (mm)	Długość:	380; 270; 190	
	Szerokość:	190; 220	
	Grubość	140; 45	
Faza	Z fazą (nie dotyczy daszków)		
Rodzaj powierzchni licowej	Gładka		
Kolorystyka powierzchni	Monokolor/Colormix		
Sposób obróbki końcowej	ND		
Klasa betonu	C30/37		
Wytrzymałość charakterystyczna na rozciąganie przy rozłupywaniu (MPa)	ND		
Wytrzymałość charakterystyczna na zginanie (MPa)	ND		
Charakterystyczne obciążenie niszczące (kN)	ND		
Udział powierzchni przepuszczającej wodę (%)	ND		
Odporność na warunki atmosferyczne	ND		
Odporność na ścieranie	ND		
Nasiąkliwość (%)	≤7		
Dopuszczalne odchyłki wymiarów (mm)	Długość	Szerokość	Grubość
	± 5	± 5	± 5
Dopuszczalne odchyłki wymiaru przekątnych (mm)	ND		
Odporność na poślizg/poślizgnięcie	ND		
Trwałość	ND		
Współczynnik przewodności cieplnej	ND		
Odporność na działanie ognia zewnętrznego	ND		
Emisja azbestu	Brak zawartości azbestu		
Reakcja na ogień	A1		
Przeznaczenie i zakres stosowania (opisowo)	Nienośne, prefabrykowane elementy betonowe do zastosowania wewnątrz lub na zewnątrz, w miejscach publicznych i na terenach prywatnych, nie mające za zadanie przenoszenia obciążeń od ruchu pojazdów oraz nie podlegające stosowaniu środków odladzających.		
UWAGI	ALS; Colorflex		
Data aktualizacji	01-03-2021 r.		

Ze względu na technikę druku, rzeczywiste kolory produktów mogą się różnić od prezentowanych na zdjęciach. Powyższa oferta ma charakter informacyjny i nie stanowi oferty handlowej w rozumieniu art. 66 §1 kodeksu cywilnego.