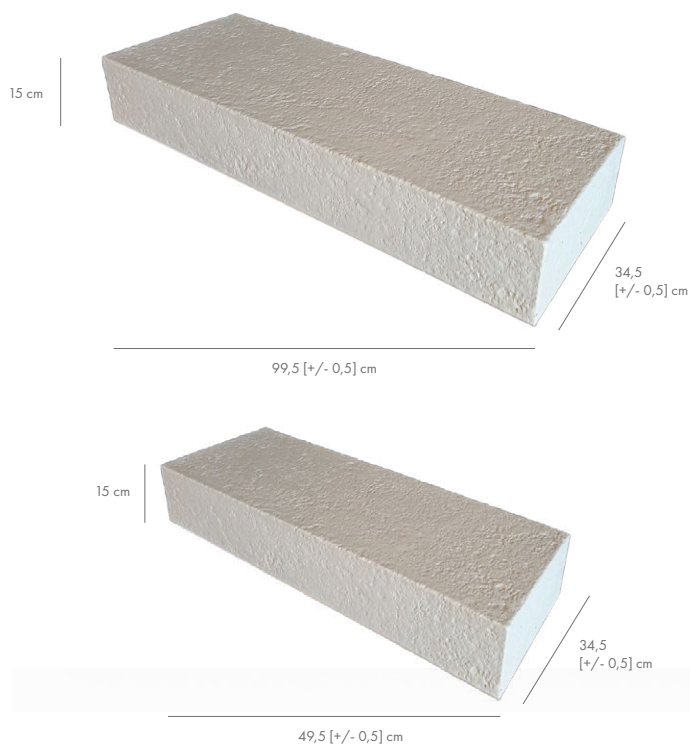


STOPIEŃ CALCARIO

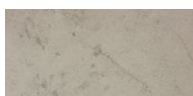
Krok po kroku

Libetcompletto

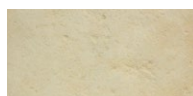


- Praktyczny stopień schodowy wykonany w technologii wet-cast
- Przyjemne kolory i wyjątkowy efekt subtelnej nieregularności naturalnych skał
- Produkty wet-cast wymagają impregnacji

DOSTĘPNE KOLORY



argento



champagne



wysokość [cm]	szt. / paleta	waga palety [kg]	szt. / warstwa	liczba warstw	dostępne kolory
15	8	ok. 960	8	1	champagne
15	16	ok. 960	4	4	argento

STOPIEŃ CALCARIO

Krok po kroku

Libetcompletto

Zgodność z dokumentem odniesienia	Norma PN-EN 13198		
J/M	szt.		
Waga (kg/m ²) lub (kg/szt.)	124, 65		
Wymiar poszczególnych elementów (mm)	Długość:	995, 495	
	Szerokość:	345	
	Grubość	150	
Faza	Mikrofaza		
Rodzaj powierzchni licowej	Fakturowana		
Kolorystyka powierzchni	Monokolor / Colormix		
Sposób obróbki końcowej	ND		
Klasa betonu	C30/37		
Wytrzymałość charakterystyczna na rozciąganie przy rozłupywaniu (MPa)	ND		
Wytrzymałość charakterystyczna na zginanie (MPa)	ND		
Charakterystyczne obciążenie niszczące (kN)	ND		
Udział powierzchni przepuszczającej wodę (%)	ND		
Odporność na warunki atmosferyczne	ND		
Odporność na ścieranie	ND		
Nasiakliwość (%)	≤ 7		
Dopuszczalne odchyłki wymiarów (mm)	Długość	Szerokość	Grubość
	± 5	± 5	± 5
Dopuszczalne odchyłki wymiaru przekątnych (mm)	ND		
Odporność na poślizg/poślizgnięcie	ND		
Trwałość	ND		
Współczynnik przewodności cieplnej	ND		
Odporność na działanie ognia zewnętrznego	ND		
Emisja azbestu	Brak zawartości azbestu		
Reakcja na ogień	A1		
Przeznaczenie i zakres stosowania (opisowo)	Nienośne, prefabrykowane elementy betonowe do zastosowania wewnątrz lub na zewnątrz, w miejscach publicznych i na terenach prywatnych, nie mające za zadanie przenoszenia obciążeń od ruchu pojazdów oraz nie podlegające stosowaniu środków odładowych.		
UWAGI	WET-CAST; Wymagana impregnacja		
Data aktualizacji	01-03-2021 r.		

Ze względu na technikę druku, rzeczywiste kolory produktów mogą się różnić od prezentowanych na zdjęciach. Powyższa oferta ma charakter informacyjny i nie stanowi oferty handlowej w rozumieniu art. 66 §1 kodeksu cywilnego.