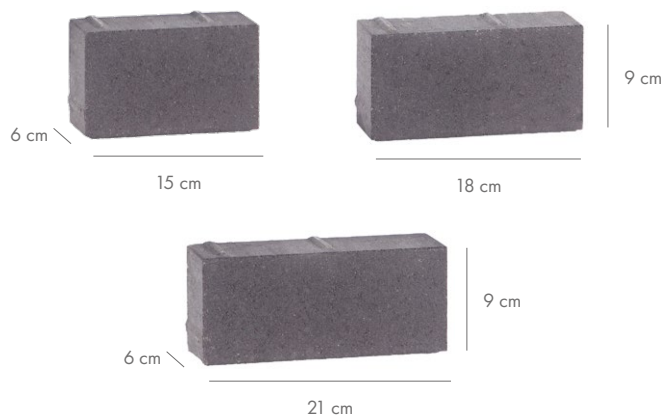
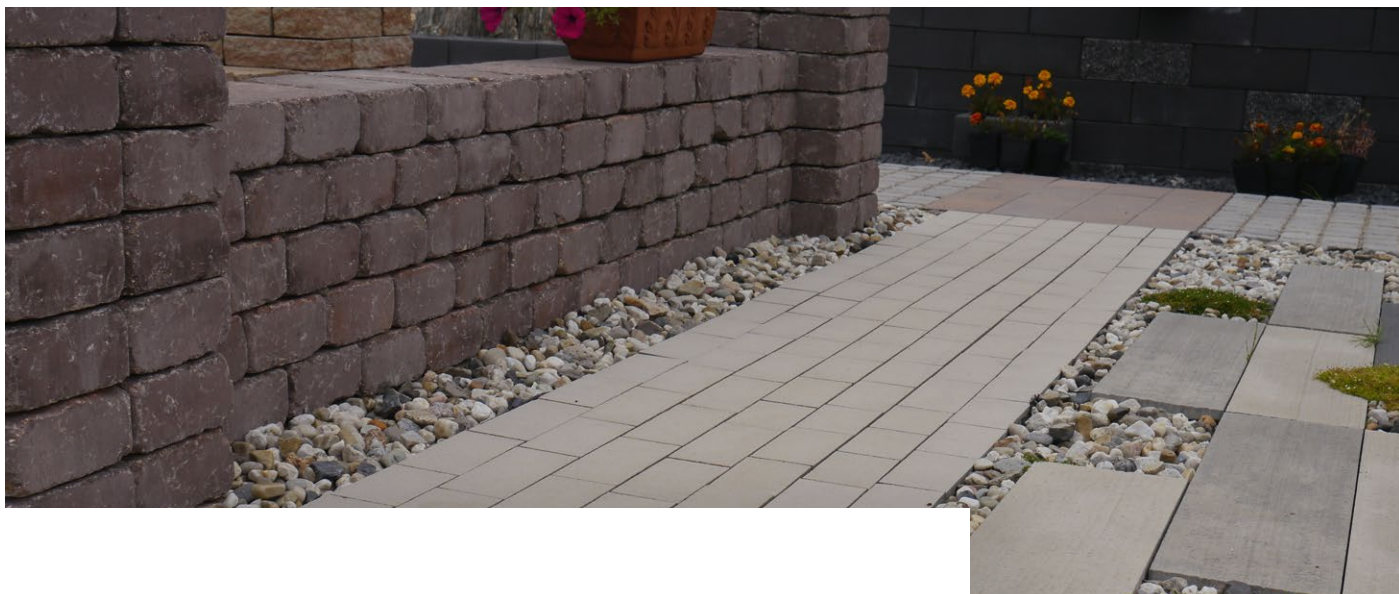


MINI TRIO

Wszystko w porządku

LibetDecco MONOCOLOR



- Prosta zawarta w kształcie i kolorystyce – nowoczesny minimalizm
- Bardzo praktyczne rozwiązanie na rozmaite typy nawierzchni
- Dostępne zestawy kostek o grubości 6 lub 8 cm



3-5 mm

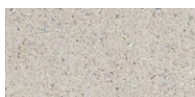
MONO
COLOR



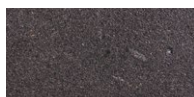
ALS



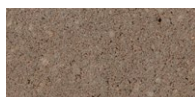
DOSTĘPNE KOLORY



pergaminiowa biel



antracytowy



beżowy

grubość [cm]	szt. / paleta	m ² / paleta	waga palety [kg]	szt. / warstwa	liczba warstw	dostępne kolory
6 cm	480 lub 540*	7,8 lub 8,7*	1050 lub 1182*	48 lub 54*	10	pergaminiowa biel antracytowy beżowy
8 cm	384 lub 432*	6,24 lub 6,96*	ok. 1120 lub 1257*		8	pergaminiowa biel antracytowy beżowy

*W zależności od miejsca pakowania

Zgodność z dokumentem odniesienia	Norma PN-EN 1338		
J/M	m ²		
Waga (kg/m ²) lub (kg/szt.)	133 / 177		
Wymiar poszczególnych elementów (mm)	Długość:	150; 180; 210	
	Szerokość:	90	
	Grubość	60; 80	
Faza	Bez fazy		
Rodzaj powierzchni licowej	Gładka		
Kolorystyka powierzchni	Monokolor		
Sposób obróbki końcowej	ND		
Klasa betonu	ND		
Wytrzymałość charakterystyczna na rozciąganie przy rozłupywaniu (MPa)	≥ 3,6		
Wytrzymałość charakterystyczna na zginanie (MPa)	ND		
Charakterystyczne obciążenie niszczące (kN)	ND		
Udział powierzchni przepuszczającej wodę (%)	ND		
Odporność na warunki atmosferyczne	Klasa 3 (oznaczenie D)		
Odporność na ścieranie	klasa 4 (oznaczenie I)		
Nasiąkliwość (%)	klasa 2 (oznaczenie B) ≤ 6,0		
Dopuszczalne odchyłki wymiarów (mm)	Długość	Szerokość	Grubość
	± 2	± 2	± 3
Dopuszczalne odchyłki wymiaru przekątnych (mm)	ND		
Odporność na poślizg/poślizgnięcie	Zadawalająca		
Trwałość	Zadawalająca		
Współczynnik przewodności cieplnej	1,42 W/(m*K)		
Odporność na działanie ognia zewnętrznego	Zadawalająca		
Emisja azbestu	Brak zawartości azbestu		
Reakcja na ogień	A1		
Przeznaczenie i zakres stosowania (opisowo)	Prefabrykowane betonowe kostki brukowe oraz elementy uzupełniające przeznaczone są do pokrycia nawierzchni zewnętrznych i wewnętrznych oraz jako elementy pokrycia dachowego.		
UWAGI	ALS		
Data aktualizacji	15-02-2018 r.		